

# ZOOMLION

## GELENKTELESKOPARBEITSBÜHNEN

### ZA14J

#### HIGHLIGHTS



► Die Plattformkapazität beträgt 300 kg und ist branchenführend

► Mehrkanal-Steuerventil und Druckausgleichsfunktion gewährleisten eine reibungslose und genaue Steuerung

► Hochpräzises Sensorsystem für die Arbeitsbühnenlast zur Reduzierung des Stillstands wegen versehentlicher Fehlalarme

► Integrierte Rotationsbremse sorgt für stabilere Rotation; umfassender Schutz

► Das Absenksystem mit Eigengewicht macht die Bewegung leichtgängiger und energiesparender

#### AUSSTATTUNG

##### Standardkonfiguration

Fernkommunikationssystem	Fehlerdiagnosesystem
Hupe	Kippschutzsystem
Proportionale Steuerung	Schwenkachse
Bewegungswarnsignal	Lastüberwachungssystem
Warnlampe	4,3-Zoll-Farbdisplay
Selbstsichernde Plattformtür	Ausschwenkbare Motorkonsole
Notsenkablass	Fernüberwachungs- und Mietverwaltungssystem
Notausschalter	
Auto-Nivelliersystem	

##### Zubehör und Optionen

- Arbeitsbeleuchtung im Arbeitskorb
- Wechselstrom im Arbeitskorb
- Lüftungsleitung im Arbeitskorb

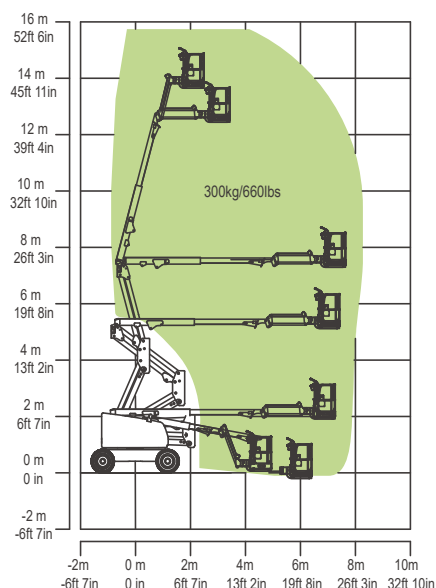
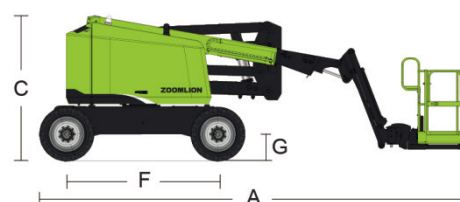
## ACCESS MIT ZOOMLION GREEN

Phone: 0086(731)-88353680 0086(731)-88250971  
E-mail: awp@zoomlion.com/

Add: 701 Xulong Nan Lu, Xiangjiang New District, Changsha Hunan, China  
Web: www.zoomlion-access.com

# SELBSTFAHRENDE GELENKTELESKOPARBEITSBÜHNE ZA14J

Modell	ZA14J
<b>Abmessungen</b>	
Maximale Arbeitshöhe	15,80m
Maximale Plattformhöhe	13,80m
Arbeitsbereich	8,30m
Knickpunkthöhe	7,55m
A Transportlänge	6,57m
B Gesamtbreite	2,30m
C Transporthöhe	2,27m
D Plattformbreite	1,83m
E Plattformlänge	0,76m
F Radstand	2,36m
G Bodenabstand	0,42m
<b>Leistung</b>	
Plattformtragfähigkeit	300kg
Maximale Fahrgeschwindigkeit	6,8km/h
Maximale Steigfähigkeit	45%(24°)
Drehwagenübergang	0,1m
Innenwenderadius	2,06m
Außenwenderadius	4,78m
Schwenkbereich	355° nicht kontinuierlich
Plattformrotation	±90°
H Schwenkgrad der Hinterachse	0
Maximaler Neigung bei Betrieb	5°
Maximale Windkraft	12,5m/s
<b>Antriebsart</b>	
Motortyp	Kubota V2403 36kw/2600rpm Kubota V2403 36,8kw/2700rpm(EU V)
Motorleistung	36kW/2600rpm
Kraftstofftankvolumen	65L
Unterstützungsleistung	12V
Energiespannung	12V
Kapazität des Hydrauliksystems	150L
Kapazität des Hydrauliköltanks	76L
<b>Reifen</b>	
Bereifung	315/55 D20 Schaumgefüllte Reifen 33x12-20 Vollgummireifen
<b>Gewicht</b>	
Maschinengewicht	7100kg



Reichweiten und Abmessungen ZA14J