

ZOOMLION TECHNOLOGY WITH INGENUITY AND CARE



The world's leading excavator intelligent manufacturing factory

Zoomlion Smart City Earthmoving Machinery Park is an industry-leading intelligent and flexible excavator factory. From a piece of steel plate to an excavator, with high-precision welding process, highly reliable assembly process, high-level coating process and strict quality control, each excavator is delivered with ultimate quality.



Zoomlion Heavy Industry Science & Technology Co.,Ltd.

Add: No.361, South Yipen Road, Changsha, Hunan Province, P.R.China 410013 Email: earthmoving@zoomlion.com
Copyright©2024 Zoomlion. All rights reserved. Reproduction and copying of any part of contents is not allowed for any purposes without Zoomlion's approval.
Note: Materials and specifications are subject to change without notice. Featured machines in photos may include additional equipment.



ZOOMLION 37-TONNEN RAUPENHYDRAULIK EXCAVATOR

ZE335G
ZE375G





AUSGEZEICHNETES PRODUKT

LEISTUNGSSTARK UND UMWELTFREUNDLICH

EU-Stufe V
Dreistufiger Leerlauf
ZOOMLION E-COT Hydrauliksteuerung mit positivem Durchfluss

KOMFORTABLE KABINE

Gefederter Sitz
Großer Touchscreen
Detailorientierte Komfortgestaltung

HOHER ROI

Höhere Produktivität
Geringere Leerlaufzeiten der Geräte
Höhere Effizienz des Hydrauliksystems
Geringere Wartungskosten

SICHERHEIT

ROPS&FOPS-Kabine

Motorleistung:

ZE335G: 209 kW @ 2100 U/min

ZE375G: 242 kW @ 1800 U/min

Betriebsgewicht:

ZE335G: 33500 kg

ZE375G: 37500 kg

Fassungsvermögen der Schaufel:

ZE335G: 1.6~1.9 m³

ZE375G: 1.9~2.2 m³



Analyse der Belastung

- 1. Verbesserung der Effizienz bei schweren Lasten
- 2. Technologie für abrupte Lastwechsel

Lastanpassung

- 1. RSC Schwenksteuerungstechnologie
- 2. Strategie zur Steuerung der BPR-Regeneration



Drehmomentanpassung

- 1. Modell zur Kontrolle der konstanten Leistung bei positivem Fluss
- 2. Anwendung der variablen Geschwindigkeitskurve

Flussanalyse

- 1. Zwei-Pumpen-Technologie mit getrennter Leistungsvolumenregelung und Drehzahlregelung
- 2. Anwendung der Multimode Leistungssteuerungstechnologie

HOHE PRODUKTIVITÄT

ZE335G&ZE375G sind leistungsstark und wendig. Sie verwenden die ZOOMLION E-COT-Technologie für die hydraulische Steuerung des Zwangsflusses. Der leistungsstarke Motor bietet ausreichend Kraft für den Einsatz, und die von ZOOMLION aufwendig abgestimmte Steuerung sorgt für schnelles Ansprechen.

NIEDRIGE LEERLAUFRATE

ZE335G&ZE375G sind mit einem 650-Liter-Kraftstofftank und einem maßgeschneiderten 58-Liter-DEF-Tank ausgestattet, die den Zeitaufwand für das Tanken und die DEF-Befüllung reduzieren und eine lange Lebensdauer ermöglichen. Außerdem wird der prozentuale Verbrauch von DEF mit dem von Kraftstoff synchronisiert.

NIEDRIGER KRAFTSTOFFVERBRAUCH

ZE335G&ZE375G sparen Kraftstoff durch die dreistufige Leerlauffunktion, bei der die hohe Motordrehzahl allmählich auf 900 U/min sinkt, wenn die Maschine für eine bestimmte Zeit nicht betrieben wird.

HERVORRAGENDE EFFIZIENZ DES HYDRAULIKSYSTEMS

ZE335G&ZE375G verwenden die Technologie der dynamischen Steuerung mit mehreren Ventilen und die Technologie der dynamischen Anpassung des Hauptpumpendurchflusses, die den Betrieb der Maschine reibungsloser macht. Der Durchfluss der Hauptpumpe wird entsprechend der Arbeitslast eingestellt, um das Hydrauliksystem in den optimalen Betriebszustand zu versetzen, sodass sowohl eine hervorragende Steuerbarkeit als auch ein niedriger Kraftstoffverbrauch erreicht werden.

ZE335G&ZE375G verwenden ein von ZOOMLION unabhängig entwickeltes positives Durchflusskontrollsystem. Durch die Anwendung der Technologien zur Lastanalyse, Lastanpassung, Durchflussanalyse und Drehmomentanpassung wird die Arbeitseffizienz bei großangelegten Grab- und Ladevorgängen verbessert und der Kraftstoffverbrauch erheblich gesenkt, was einen Mehrwert für die Kunden darstellt.

Typ	Dichte der anwendbaren Materialien	ZE335G	ZE375G
Verstärkte Schaufel	≤1500kg/m³	1.9m³	2.2m³
Felslöffel	≤1800kg/m³	1.6m³	1.9m³

ZE335G	
	1.6 m³
Gewicht	1690 kg
Breite	1400 mm
ZE375G	
	1.9 m³
Gewicht	1930 kg
Breite	1665 mm

VERSTÄRKTE SCHAUFEL

Hocheffiziente, verstärkte Standardschaufel mit einem Fassungsvermögen von 1,9m³/2,2m³; Die Beladungseffizienz ist hoch, da der Boden kaum anhaftet; langlebig mit verbessertem Design.

Geeignet für leichte oder lose Materialien.

FELSSCHAUFEL

Der optionale 1,6m³/1,9m³-Felslöffel ist beim Graben leistungsstark, da er den Schneidwiderstand der Baggerzähne stark reduziert; Die Schaufel ist haltbarer, da die Abnutzung und der Aufprall des Gesteins auf den Boden der Schaufel verringert werden. Die Stabilität der gesamten Maschine wurde verbessert, und die Bedienung ist komfortabler.

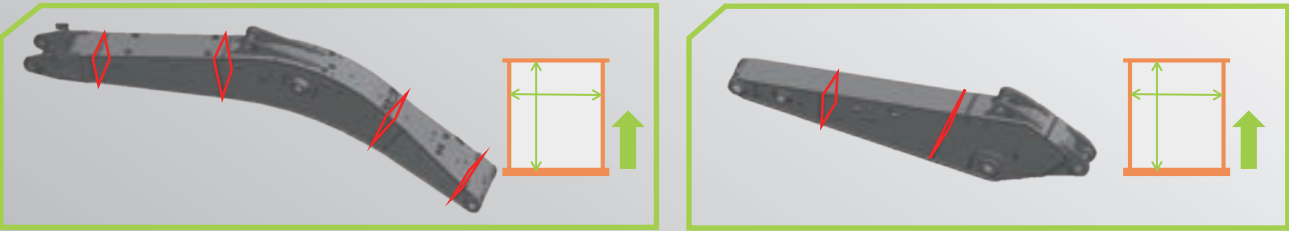
Geeignet für Anwendungen mit hohem Abrieb, wie Steinbrüche oder Felsen.

UNTERFAHRWERK

Größere Erdungsfläche für höhere Stabilität der Maschine; Verstärktes Design für höhere Haltbarkeit; Langer Unterwagen mit 8/9 Laufrollen, die eng mit der Kette verbunden sind, um eine höhere Tragfähigkeit zu erreichen; Die Tragrollen werden durch beidseitig gelagerte Laufrollen ersetzt, die eine höhere Tragfähigkeit und einen wirksameren Schutz für das Gleis aufweisen.



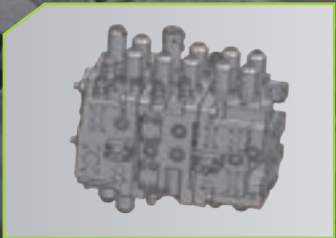
- ZE335G&ZE375G Großprofil- und Schmiedeträger-Arbeitsgeräte. Im Vergleich zum Vorgängermodell ist die Auslegerlänge um 21% und die Armlänge um 25% gestiegen.
- Das „Stangenende“ des ZE335G&ZE375G-Arms ist mit 414 mm am breitesten, und der Stiftschaft wurde von 90 mm auf 100 mm vergrößert, was das Ausheben und Brechen zuverlässiger macht.



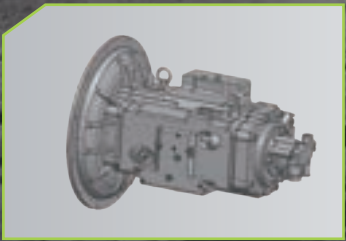
STARKE LEISTUNG

- ZE335G&ZE375G haben die höchste Zugkraft im Vergleich zu anderen Produkten ähnlichen Niveaus und eignen sich für eine Vielzahl von Arbeitsumgebungen.
- ZE335G&ZE375G haben die höchste Zugkraft im Vergleich zu anderen Produkten ähnlichen Niveaus und eignen sich für eine Vielzahl von Arbeitsumgebungen.

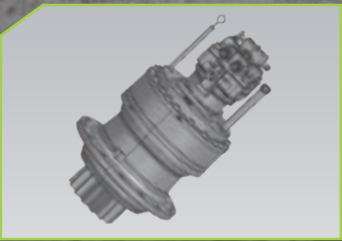
Dank seiner starken Leistung. ZE335G&ZE375G eignen sich für den Maschinenbau, den Bergbau oder die Kommunalwirtschaft und können alle vom Kunden gewünschten Arbeiten ausführen. Zoomlion ZE335G & ZE375G werden die größte Stärke der Kunden sein



- ↑ Durchmesser um 14% vergrößert
- Der Durchmesser des Hauptventils wurde vergrößert und die Schieberstruktur optimiert, um die Reibung zwischen dem Hydrauliköl und den Leitungen zu verringern, den Druckverlust im Ölkanal effektiv zu reduzieren und die Energieeffizienz zu verbessern.



- ↑ Verdrängung um 13% gestiegen
- Die Leistung des Produkts ist ausgereift, stabil und zuverlässig;
 - Der Durchfluss und der Druck der Doppelpumpen werden verbessert, und die Bremsgeschwindigkeit wird erhöht;
 - Die Struktur ist kompakt, der Wirkungsgrad ist höher und die Geräuschentwicklung ist geringer.



- Rotationsmotor mit großem Hubraum und hohem Ausgangsdrehmoment;
- Ausgereifte Marke in der Branche, hohe Zuverlässigkeit.

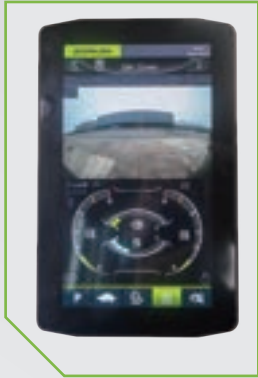
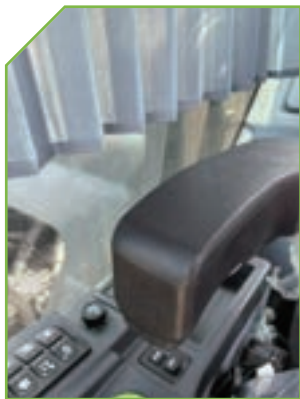
EXZELLENT KABINE

GERÄUMIGE KABINE

Die Kabine ist mit einem bequemen, gefederten Sitz ausgestattet, der die Ermüdung des Benutzers verringern kann. Der großflächig verstellbare Armlehnenkasten, die Armlehne und der Sitz bieten dem Benutzer den größtmöglichen Komfort. Großflächiges Glas sorgt für eine hohe Lichtdurchlässigkeit in der Kabine. Der große Raum und die komfortable Arbeitsumgebung tragen zur Verbesserung der Produktivität des Bedieners bei.

NUTZERZENTRIERTES DESIGN:

ZE335G&ZE375G sind serienmäßig mit Radio ausgestattet und verfügen über eine AUX-Schnittstelle zum Anschluss mobiler Geräte an das bordeigene Entertainment-System. Der große Touchscreen an der rechten Vorderseite bietet dem Bediener eine komfortable Bedienung und ein tiefgehendes technisches Verständnis. Das integrierte Multifunktions-Bedienfeld auf der rechten Seite ermöglicht dem Bediener den Start mit nur einem Knopfdruck und berücksichtigt Bediener, die sich an die Verwendung physischer Tasten gewöhnt haben. Die temperaturgeregelte Lagerbox hinten rechts bietet dem Bediener eine geeignete Lagerstätte für Lebensmittel.



SICHERE AUSRÜSTUNG

Die Sicherheitsleistung des ZE335G&ZE375G entspricht dem neuesten Industriestandard.

Sie bieten verschiedene Sicherheitskonfigurationen, die das Arbeitssicherheitsrisiko des Personals in der Nähe und im Inneren des Geräts minimieren.

Die Reisewarnlampe, der Notausschalter, die hochdichte Antirutschabdeckung und die Rundumsichtkamera sorgen für Sicherheit.

Die ROPS-Kabine verfügt über einen optimierten, hochfesten Rahmen mit hoher Schlagfestigkeit und Haltbarkeit. Das geräuscharme Design macht die Arbeitsumgebung angenehmer

Hochleistungs-Klimaanlage und optimierte Luftkanäle sorgen für ein angenehmes Körpergefühl.

Die Nachbehandlungseinheit befindet sich unter der rechten Haube, die normalerweise geschlossen ist, um Verletzungen von Personen im Hochtemperaturbereich der Nachbehandlungseinheit zu verhindern.

Schlauchbruchventile sind für den Ausleger und den Arm standardmäßig vorhanden, um die Sicherheit bei Bau- und Hebearbeiten zu gewährleisten.



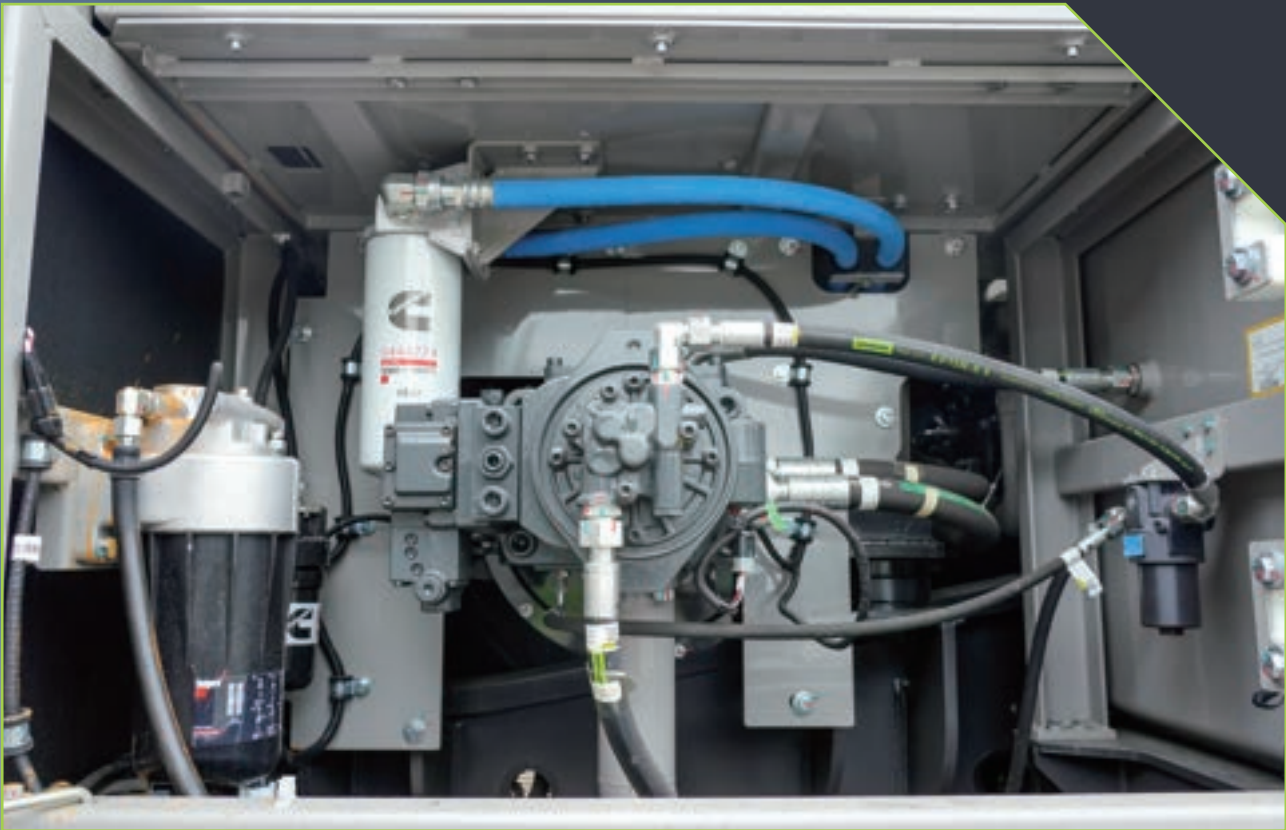
ANBAUGERÄTE

Durch den Einbau verschiedener Anbaugeräte können Bagger für unterschiedliche Aufgaben eingesetzt werden, was die Effizienz weiter erhöht.
Eine bessere Stabilität und Leistung können durch die Installation von Zoomlion-Anbaugeräten erreicht werden. Anbaugeräte können mit dem Zoomlion-Schnellwechsler leicht ausgetauscht werden.



WARTUNG AUS „EINER HAND“

Die meisten Filter sind an einem Ort angebracht, um eine einfache und schnelle Inspektion und Wartung zu ermöglichen.



ZOOMLION-WARTUNG

ZOOMLION Maintenance ist ein Wartungsprogramm, das auf ZOOMLION-Geräten installiert ist. Es erinnert den Kunden daran, die Wartungsteile auszutauschen und den Zeitpunkt der nächsten Wartung festzuhalten. Der ZOOMLION-Service techniker kann die Maschine auch mit diesem Programm warten. Die entsprechenden Bedingungen erfahren Sie bei Ihrem lokalen ZOOMLION-Händler.



DEF-TANK UND PUMPE

Der DEF-Tank befindet sich in der Nähe des Werkzeugkastens. Eine Seitentür kann geöffnet werden, um den Austausch des DEF-Pumpenfilterelements zu erleichtern.



ZOOMLION ORIGINALTEIL



Die Verwendung von ZOOMLION-Originalteilen kann die beste Zuverlässigkeit und Produktivität der Maschine aufrechterhalten. Bitte kaufen Sie Teile von ZOOMLION oder von ZOOMLION autorisierten Händlern.

Die ZOOMLION-Ersatzteillager verfügen über einen ausreichenden Lagerbestand. Sobald wir Ihre Bestellung erhalten haben, senden wir Ihnen die benötigten Teile vom nächstgelegenen Vertriebszentrum zu.

Hydraulische Ölfilterelemente



Spezial-Hydrauliköl



Kraftstofffilterelemente



Die Servicetechniker von Zoomlion sind in verschiedenen wichtigen Zentren auf der ganzen Welt zu finden, je nach Verteilung der Kunden! Die Ausrüstungsingenieure werden für eine lange Zeit in diesem Land stationiert sein, und wenn die Kunden es benötigen, wird unsere Aufgabe erfüllt sein.
Jedes Jahr unternehmen die Zoomlion-Servicetechniker eine Servicerreise, um neue und alte Kunden zu besuchen.
Wir sammeln vernünftige Meinungen und hören den Anfragen unserer Kunden genau zu.
Wir erfüllen die Bedürfnisse unserer Kunden zeitnah und gehen auf ihre angemessenen Wünsche ein.
Wir schulen die Bediener der einzelnen Geräte, um einen stabilen Betrieb der Geräte zu gewährleisten.



KUNDENDIENST

Der Slogan von Zoomlion lautet: „Vision schafft Zukunft“. Es ist nicht nur ein einfacher Slogan, sondern eine unerschütterliche Entschlossenheit, die Erwartungen unserer Kunden zu übertreffen. Zoomlion hat diese Überzeugung immer hochgehalten und versucht, sie in allem, was wir für unsere Kunden tun, umzusetzen. Der Service, den wir unseren Kunden anbieten, besteht darin, darüber nachzudenken, worüber sie nachdenken, und sich über das zu sorgen, worüber sie sich Sorgen machen. Zoomlion verspricht, dass wir, sobald Sie sich für uns entschieden haben, jederzeit und überall mit der ersten Antwort und Lösung bereitstehen. Verschiedene Serviceinhalte, professionelle Serviceteams, globale Servicenetzwerke und systematischer technischer Support stehen bei Zoomlion für eine effektive Reaktion und Lösung auf Ihre Anfrage zur Verfügung, egal wo auf der Welt Sie sich befinden und wie spät es ist.



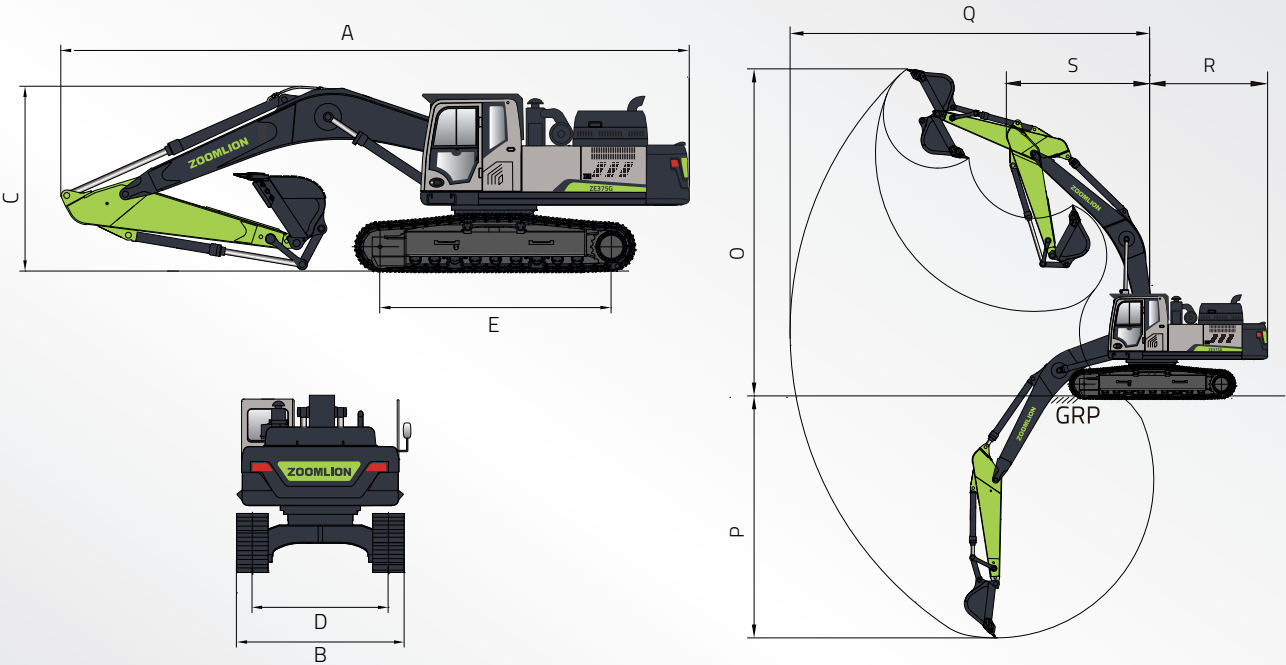
Kategorie	Eigenschaften	ZE335G	ZE375G
Antriebsstrang	Luftfilter	●	●
	Luftvorreiniger vom Typ Drall	○	○
Hydraulisches System	Ventil für geplatzten Auslegerzylinderschlauch	●	●
	Armzylinder-Schlauchberstventil	●	●
	Anbau-Klempnerarbeiten	●	●
	Schnellkupplung für Sanitärarbeiten	●	●
Kabine	ROPS	●	●
	Maschenschutz	○	○
	Skelettschutz	○	○
	Feuerlöscher	●	●
	Luftgefederter Sitz	●	●
	Sonnenschutzvorhang	●	●
	Klimaanlage	●	●
	Multifunktionaler Joystick	●	●
Fahrgestell	600mm-Spur	●	●
	700mm-Spur	○	○
	800mm-Gleis	○	○
Elektrisches System	Akustischer und optischer Alarm	●	●
	Not-Aus	●	●
	12V-DC-Steckdosen	●	●
	Rückfahrkamera	●	●
	Kabinen-Frontleuchte	● 2 Stück	● 2 Stück
	Auslegerlampe	● 2 Stück	● 2 Stück
	Obere Rahmenlampe	● 1 Stück	● 1 Stück
	Betankungspumpe	●	●
	GPS	●	●
	AM/FM-Radio	●	●
	Kamera und Licht für rechte Ansicht	●	●
	Gegengewichtsleuchte	●	●
	Kabinenrückleuchte	●	●
Sonstiges	Zylinderhülse	○	○
	Kabinenrückspiegel	● 1 Stück	● 1 Stück
	Handlauf-Rückspiegel	● 1 Stück	● 1 Stück
	Automatisches Schmierungssystem	○	○
	2D-Leitsystem	○	○

● STANDARD ○ OPTIONAL

	ZE335G	ZE375G
MOTOR		
Marke	Cummins	
Modell	L9	
Nennleistung	209 kW @ 2100 U/min	242 kW @ 1800 U/min
Emissionsnormen	EU-Stufe V	
Verdrängung	8,9 L	
HYDRAULIKSYSTEM		
Hauptpumpe	Zwei Verstellkolbenpumpen Maximaler Durchfluss: 2×315 L/min	
Pilotpumpe	Eine Zahnradpumpe Maximaler Durchfluss: 26,25 L/min	
Maximaler Druck - Ausrüstung	34,3 MPa	
Maximaler Druck - Schwenkmechanismus	31 MPa	
Maximaler Druck - Weg	34,3 MPa	
Maximaler Druck - Boost	3,9 MPa	
Maximaler Druck - Pilotanlage	37,3 MPa	
OBERER RAHMEN		
Maximale Schwenkgeschwindigkeit	10,5 U/min	10,6 U/min
Maximales Schwenkmoment	116 kNm	121 kNm
UNTERFAHRWERK		
Anzahl der Tragrollen (je Seite)	2 (zweiseitige gelagerte Laufrollen)	
Anzahl der Laufrollen (je Seite)	8	9
Anzahl der Gleisführungen (je Seite)	2	3
Fahrgeschwindigkeit (hoch)	5,6 km/h	5,2 km/h
Fahrgeschwindigkeit (niedrig)	3,6 km/h	3,1 km/h
Maximale Zugkraft	266 kN	320 kN
Steigfähigkeit	70%	
SERVICE-NACHFÜLLKAPAZITÄTEN		
Kraftstofftank	650 L	
Motorkühlmittel	32 L	
Motoröl	30 L	
Schwenkantrieb	10,5 L	
Endantrieb (je Seite)	9,5 L	10 L
Hydraulisches System	300 L	
Hydrauliktank	180 L	
DEF-Tank	58 L	

TECHNISCHE SPEZIFIKATIONEN

	ZE335G	ZE375G
GESAMTABMESSUNGEN		
A Gesamtlänge	10960 mm	11350 mm
B Gesamtbreite	3190 mm	
C Gesamthöhe	3790 mm	3780 mm
D Spurweite	2590 mm	
E Länge des Gleises am Boden	3930 mm	4140 mm
ARBEITSBEREICH		
O Maximale Aushubhöhe	9740 mm	10010 mm
P Maximale Grabtiefe	6940 mm	7075 mm
Q Maximale Grabungsbereichweite	10625 mm	10870 mm
R Heckschwenkradius	3500 mm	3620 mm
S Minimaler vorderer Schwenkradius	4390 mm	4525 mm

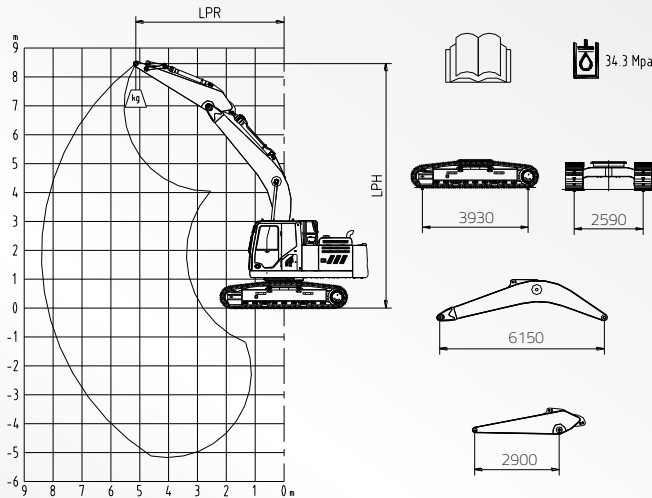


HUBKAPAZITÄT

ZE335G(6,15m+2,9m)



Versuchen Sie nicht, eine Last zu heben oder zu halten, die diese Nennwerte bei dem angegebene nHubpunktradius und der angegebenen Höhe übersteigt. Der Anhebepunkt befindet sich auf der Mittellinie des Löffeldrehzapfens am Arm.



LPH	Nenntragfähigkeit (kg)												
	LPR										Hubkapazität bei maximaler Ausladung		
	1.5m		3.0m		4.5m		6.0m		7.5m				
m	Ende	Seite	Ende	Seite	Ende	Seite	Ende	Seite	Ende	Seite	Ende	Seite	m
7.5											*7030	*7030	6.90
6.0							*7689	6486			*6726	5919	7.89
4.5			*11447	*9181	*9181	9001	*8006	6321			*6740	5110	8.49
3.0			*13995	12937	*10342	8471	*8539	6067	7785	4984	*7002	4703	8.80
1.5			*15753	12038	*11327	8003	9031	5820	7626	4840	7181	4561	8.84
Klasse			*16123	11657	11787	7708	9040	5647	7518	4743	7381	4659	8.62
-1.5	*15305	*15305	*15374	11596	11528	7599	8921	5589			7959	5058	8.11
-3.0	*17899	*17899	*13583	11739	*10318	7671					*7909	5952	7.26
-4.5	*12993	*13993	*10201	*10201							*7327	*7327	5.91

Die mit einem Sternchen (*) gekennzeichneten Kapazitäten sind durch die hydraulischen Kapazitäten begrenzt. Siehe Hinweis 2.

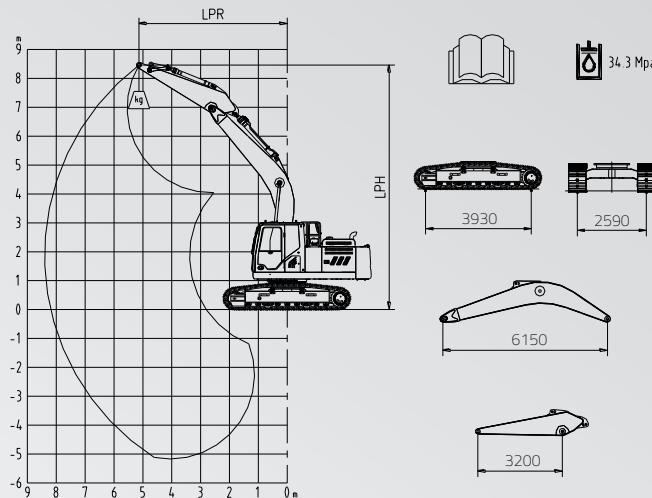
- Die Masse der Anschlagmittel und etwaiger Hilfshebevorrichtungen ist von der Nennlast abzuziehen, um die Nettolast zuermitteln, die angehoben werden darf.
- Die Hubkapazitäten basieren darauf, dass die Maschine auf einer festen, gleichmäßigen Auflagefläche steht. Der Benutzer muss die Arbeitsbedingungen wie weichen oder unebenen Boden berücksichtigen und entsprechende Vorkehrungen treffen.
- Der Bediener sollte sich mit der Bedienungsanleitung und dem vom Hersteller zur Verfügung gestellten Sicherheitshandbuch vertraut machen, bevor er die fixe Maschine in Betrieb nimmt.
- HINWEIS 1: Die angegebenen Hubkapazitäten gelten ohne aktivierte Power-Boost-Funktion.
- HINWEIS 2: Die angegebenen Hubkapazitäten überschreiten nicht 75% der minimalen Kipplasten oder 87% der hydraulischen Kapazitäten.
- HINWEIS 3: Die am wenigsten stabile Position ist über der Seite.
- HINWEIS 4: Die Hubkapazitäten gelten nur für die Maschine, wie sie vom Hersteller ursprünglich hergestellt und normal ausgestattet wurde.
- HINWEIS 5: Die Gesamtmasse der Maschine beträgt 33.500 kg. In dieser Masse sind 600-mm-Dreifußschuhe, ein 6,15 m langer Ausleger, ein 2,9 m langer Arm, ein Gegengewicht von 3950 kg, alle Betriebsflüssigkeiten und ein 75 kg schwerer Bediener enthalten.
- HINWEIS 6: Die Tragfähigkeiten entsprechen der Norm ISO 10567:2007.

HUBKAPAZITÄT

ZE335G(6.15m+3.2m)



Versuchen Sie nicht, eine Last zu heben oder zu halten, die diese Nennwerte bei dem angegebenen Hubpunktradius und der angegebenen Höhe übersteigt. Der Anhebepunkt befindet sich auf der Mittellinie desLöffeldrehzapfens am Arm.



LPH	Nenntragfähigkeit (kg)												
	LPR										Hubkapazität bei maximaler Ausladung		
	1.5m		3.0m		4.5m		6.0m		7.5m				
m	Ende	Seite	Ende	Seite	Ende	Seite	Ende	Seite	Ende	Seite	Ende	Seite	m
7.5											*6888	*6888	6.91
6.0							*7508	6344			*6590	5693	7.92
4.5			*11217	*11217	*8980	8841	*7813	6166			*6599	4926	8.53
3.0			*13679	12643	*10109	8277	*8152	5989	7039	4822	*6849	4501	8.86
1.5			*15418	11714	*11068	7781	*8809	5635	6924	4670	6969	4342	8.63
Grade			*15767	11321	*11515	7470	8203	5454	6817	4571	7148	4428	8.62
-1.5	*11289	*15289	*15035	11277	*11255	7361	*8108	5396			*7682	4807	8.11
-3.0	*17476	*17476	*13259	11439	*10055	7444					*7620	5745	7.26
-4.5	*12597	*12597	*9907	*9907							*7001	*7001	5.91

Wydajność oznaczona gwiazdką (*) jest ograniczona wydajnością hydrauliczną. Patrz uwaga 2.

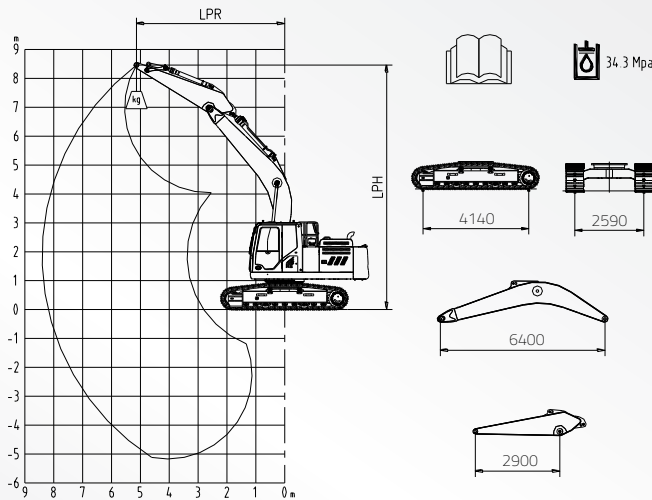
- Masę zawiesi i wszelkich pomocniczych urządzeń podnoszących należy odjąć od udźwigu znamionowego w celu określenia udźwigu netto, który można podnieść przez maszynę.
- Udźwig maszyny zależy od tego, czy stoi ona na stabilnej, jednolitej powierzchni nośnej. Użytkownik powinien wziąć pod uwagę warunki pracy, takie jak miękkie lub nierówne podłoże.
- Przed przystąpieniem do obsługi maszyny operator powinien w pełni zapoznać się z instrukcją obsługi i instrukcją bezpieczeństwa dostarczoną przez producenta.
- UWAGA 1 Podane udźwigi są podane bez włączonej funkcji zwiększania mocy.
- UWAGA 2 Podane udźwigi nie przekraczają 75% minimalnego obciążenia podczas wykonywania przechyty lub 87% udźwigu hydraulicznego.
- UWAGA 3 Pozycja najmniej stabilna to pozycja boczna.
- UWAGA 4 Udźwigi mają zastosowanie wyłącznie do maszyny oryginalnie wyprodukowanej i normalnie wyposażonej przez producenta.
- UWAGA 5 Całkowita masa urządzenia wynosi 33.500kg. Masa ta obejmuje potrójne ostrogowe 600 mm, wysięgnik 6,15 m, ramię 2,9 m, przeciwwagę 3950 kg, wszystkie płyny eksploatacyjne i operatora o masie 75 kg.
- UWAGA 6 Udźwigi są zgodne z normą ISO 10567:2007.

HUBKAPAZITÄT

ZE375G(6.4m+2.9m)



Versuchen Sie nicht, eine Last zu heben oder zu halten, die diese Nennwerte bei dem angegebenen Hubpunktradius und der angegebenen Höhe übersteigt. Der Anhebepunkt befindet sich auf der Mittellinie des Löffeldrehzapfens am Arm.



LPH	Nenntragfähigkeit (kg)												
	LPR										Hubkapazität bei maximaler Ausladung		
	1.5m		3.0m		4.5m		6.0m		7.5m				
m	Ende	Seite	Ende	Seite	Ende	Seite	Ende	Seite	Ende	Seite	Ende	Seite	m
7.5											*7526	*7526	7.28
6.0							*7913	7197			*7233	6119	8.21
4.5			*12383	*12383	*9701	*9701	*8322	6957			*7279	5333	8.78
3.0			*15015	13962	*10910	9237	*8896	6639	*7750	4982	*7755	4990	8.99
1.5			*16610	12986	*11877	8692	*9407	6356	*7883	4852	*7795	4771	9.10
Klasse			*16726	12644	*12279	8367	*9617	6140			*7904	4870	8.87
-1.5	*15279	*15279	*15822	12619	*11952	8247	*9321	6079			*7966	5260	8.38
-3.0	*17990	*17990	*13980	12808	*10763	8362	*7984	6205			*7879	6060	7.55
-4.5	*13255	*13255	*10689	*10689	*7872	*7872					*7285	*7285	6.25

Die mit einem Sternchen (*) gekennzeichneten Kapazitäten sind durch die hydraulischen Kapazitäten begrenzt. Siehe Hinweis 2.

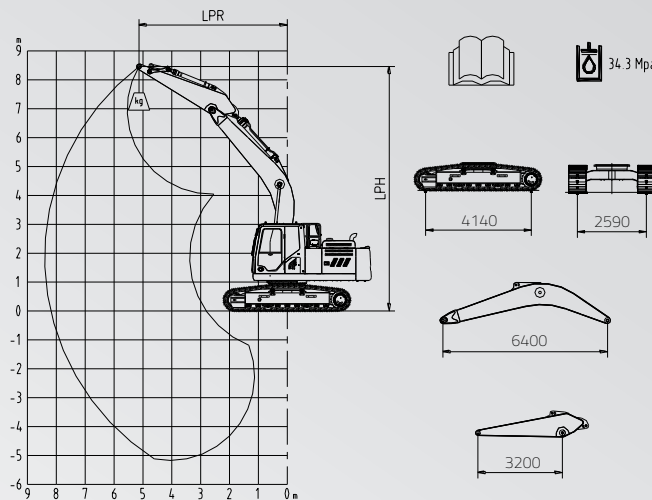
- Die Masse der Anschlagmittel und etwaiger Hilfshebevorrichtungen ist von der Nennlast abzuziehen, um die Nettolast zu ermitteln, die angehoben werden darf.
- Die Hubkapazitäten basieren darauf, dass die Maschine auf einer festen, gleichmäßigen Auflagefläche steht. Der Benutzer muss die Arbeitsbedingungen wie weichen oder unebenen Boden berücksichtigen und entsprechende Vorkehrungen treffen.
- Der Bediener sollte sich mit der Bedienungsanleitung und dem vom Hersteller zur Verfügung gestellten Sicherheitshandbuch vertraut machen, bevor er die fixe Maschine in Betrieb nimmt.
- HINWEIS 1: Die angegebenen Hubkapazitäten gelten ohne aktivierte Power-Boost-Funktion.
- HINWEIS 2: Die angegebenen Hubkapazitäten überschreiten nicht 75% der minimalen Kipplasten oder 87% der hydraulischen Kapazitäten.
- HINWEIS 3: Die am wenigsten stabile Position ist über der Seite.
- HINWEIS 4: Die Hubkapazitäten gelten nur für die Maschine, wie sie vom Hersteller ursprünglich hergestellt und normal ausgestattet wurde.
- HINWEIS 5: Die Gesamtmasse der Maschine beträgt 37.500 kg. In dieser Masse sind 600-mm-Dreifußschuhe, ein 6,4 m langer Ausleger, ein 2,9 m langer Arm, ein 5800 kg schweres Gegengewicht, alle Betriebsflüssigkeiten und ein 75 kg schwerer Bediener enthalten.
- HINWEIS 6: Die Tragfähigkeiten entsprechen der Norm ISO 10567:2007.

HUBKAPAZITÄT

ZE375G(6.4m+3.2m)



Versuchen Sie nicht, eine Last zu heben oder zu halten, die diese Nennwerte bei dem angegebenen Hubpunktradius und der angegebenen Höhe übersteigt. Der Anhebepunkt befindet sich auf der Mittellinie des Löffeldrehzapfens am Arm.



LPH	Nenntragfähigkeit (kg)												
	LPR										Hubkapazität bei maximaler Ausladung		
	1.5m		3.0m		4.5m		6.0m		7.5m				
m	Ende	Seite	Ende	Seite	Ende	Seite	Ende	Seite	Ende	Seite	Ende	Seite	m
7.5											*6126	*6126	7.53
6.0							*7066	6981			*5959	5528	8.44
4.5					*8808	*8808	*7500	6703			*6022	4753	9.01
3.0			*13742	*13742	*9985	9007	*8086	6324	*6971	4614	*6295	4343	9.20
1.5			*15451	12598	*10975	8339	*8614	5965	*7166	4441	*6836	4176	9.32
Klasse			*15820	12055	*11441	7901	*8877	57010			*7023	4238	9.05
-1.5	*15577	*15577	*15139	11947	*11246	7717	*8691	5585			*7130	4566	8.62
-3.0	*18028	*18028	*13541	12117	*10252	7773	*7696	5662			*7133	5363	7.81
-4.5	*13625	*13625	*10632	10632	*7895	*7895					*6738	*6738	6.54

Die mit einem Sternchen (*) gekennzeichneten Kapazitäten sind durch die hydraulischen Kapazitäten begrenzt. Siehe Hinweis 2.

- Die Masse der Anschlagmittel und etwaiger Hilfshebevorrichtungen ist von der Nennlast abzuziehen, um die Nettolast zu ermitteln, die angehoben werden darf.
- Die Hubkapazitäten basieren darauf, dass die Maschine auf einer festen, gleichmäßigen Auflagefläche steht. Der Benutzer muss die Arbeitsbedingungen wie weichen oder unebenen Boden berücksichtigen und entsprechende Vorkehrungen treffen.
- Der Bediener sollte sich mit der Bedienungsanleitung und dem vom Hersteller zur Verfügung gestellten Sicherheitshandbuch vertraut machen, bevor er die fixe Maschine in Betrieb nimmt.
- HINWEIS 1: Die angegebenen Hubkapazitäten gelten ohne aktivierte Power-Boost-Funktion.
- HINWEIS 2: Die angegebenen Hubkapazitäten überschreiten nicht 75% der minimalen Kipplasten oder 87% der hydraulischen Kapazitäten.
- HINWEIS 3: Die am wenigsten stabile Position ist über der Seite.
- HINWEIS 4: Die Hubkapazitäten gelten nur für die Maschine, wie sie vom Hersteller ursprünglich hergestellt und normal ausgestattet wurde.
- HINWEIS 5: Die Gesamtmasse der Maschine beträgt 37.500 kg. In dieser Masse sind 600-mm-Dreifußschuhe, ein 6,4 m langer Ausleger, ein 2,9 m langer Arm, ein 5800 kg schweres Gegengewicht, alle Betriebsflüssigkeiten und ein 75 kg schwerer Bediener enthalten.
- HINWEIS 6: Die Tragfähigkeiten entsprechen der Norm ISO 10567:2007.

**VISION
SCHAFFT
ZUKUNFT**

