

ZOOMLION-TECHNOLOGIE MIT EINFALLSREICHTUM UND SORGFALT



Die weltweit führende Fabrik für intelligente Bagger

Der Zoomlion Smart City Earthmoving Machinery Park ist ein branchenführendes intelligentes und flexibles Baggerwerk.

Von einem Stück Stahlblech bis zum Bagger, mit hochpräzisen Schweißverfahren, äußerst zuverlässigen Montageverfahren, hochwertigen Beschichtungsverfahren und strengen Qualitätskontrollen wird jeder Bagger in höchster Qualität geliefert.



ZOOMLION

Zoomlion Heavy Industry Science & Technology Co. Ltd

Anschrift: Nr. 361, South Yinpen Road, Changsha, Provinz Hunan, Volksrepublik China 410013 E-Mail: earthmoving@zoomlion.com

Copyright© 2024 Zoomlion. Alle Rechte vorbehalten. Die Vervielfältigung und das Kopieren von Teilen des Inhalts sind ohne die Zustimmung von Zoomlion nicht gestattet.

Hinweis: Die Materialien und Spezifikationen können ohne vorherige Ankündigung geändert werden. Die auf den Fotos abgebildeten Maschinen können zusätzliche Ausrüstung enthalten.



ZOOMLION 1.8-TO MINIBAGGER

ZE18GU



ZOOMLION

**VISION
SCHAFFT
ZUKUNFT**



ZOOMLION MINIBAGGER

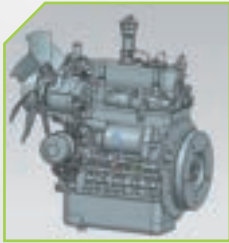
ZE18GU

Motorleistung:
11,8 kW @ 2300 U/min

Betriebsgewicht:
1800 kg



ZOOMLION MINIBAGGER



MARKENMOTOR

Markenmotor mit Drei-Wirbel-Verbrennungssystem(E-TVCS);
Mechanische Drehzahlregelung;
hohe Leistung, ausreichende Leistungsreserve, Kraftstoffeinsparung



DIE NEUE GENERATION DER ZOOMLION HAUPTPUMPE

Die 28-ccm-Hauptpumpe mit großem Hubraum wird mit dem drehmomentstarken Reservemotor kombiniert, um niedrigen Kraftstoffverbrauch und hohe Arbeitseffizienz zu erreichen.



VIELSEITIG ZE18GU

DER VIELSEITIGE ZE18GU VERFÜGT ÜBER STARKE LEISTUNG UND FUNKTIONEN, DIE DEN ANFORDERUNGEN DER KUNDEN GERECHT WERDEN. EIN HOCHKONFIGURIERTES MODELL IST MIT EINEM UNTERBRECHERANSCHLUSS, EINEM SCHNELLKUPPLUNGSANSCHLUSS UND MEHREREN ANBAUGERÄTEANSCHLÜSSEN AUSGESTATTET UND ERMÖGLICHT ES DEM BENUTZER, DIE ANSCHLÜSSE MIT EINEM SCHALTER AM JOYSTICK ZU STEUERN, UM DIE BEDIENUNG ZU ERLEICHTERN.



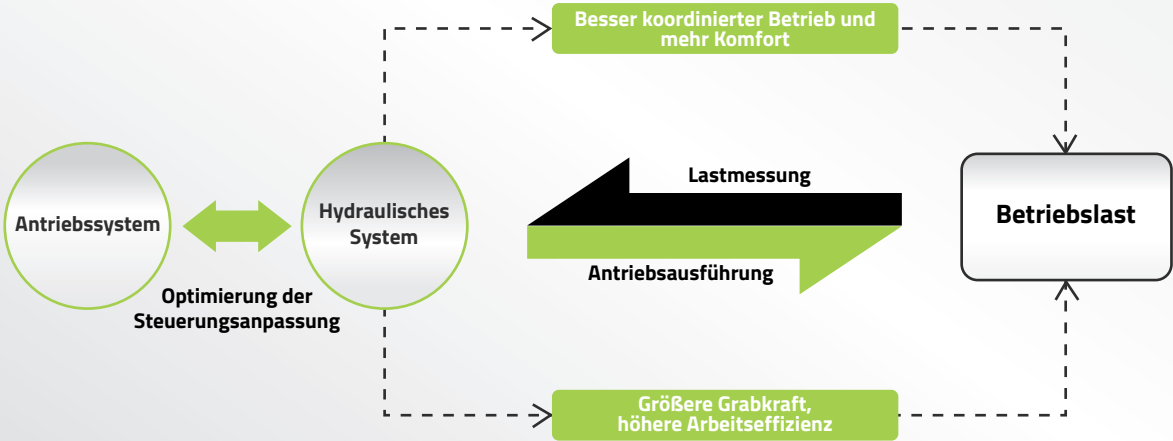
KURZHECKBAGGER



Eines der Highlights des ZE18GU ist der Nullheckschwenk, dessen Schwenkradius im voll ausgefahrenen Zustand die Breite des Fahrwerks nicht überschreitet. Dank dieser Konstruktion kann er auch in engen Räumen und auf stark befahrenen Straßen eingesetzt werden, ohne dass er durch den Platz begrenzt wird.

LOAD-SENSING-SYSTEM

Sie kann den Durchfluss entsprechend den Bedürfnissen des Systems bereitstellen und verteilen, was den Anforderungen der Geschwindigkeitsregulierung des Stellantriebs und der kombinierten Wirkung entspricht, wobei die Arbeitseffizienz höher ist als die des Drei-Pumpen-Drosselungssystems.



EINZIEHBARES FAHRWERK



Einziehbare Schiene, sodass die Breite der Maschine von 990 mm bis 1240 mm einstellbar ist. In einem engen Arbeitsraum schrumpft die Spur, sodass die Breite der gesamten Maschine kleiner wird und die Befahrbarkeit besser ist.

BEDIENFELD

Das LCD-Instrumentenpanel bietet die Hauptsteuerung. Das benutzerfreundliche Bedienfeld ist nicht nur technologisch fortschrittlich, sondern behält auch das Gefühl der physischen Tasten bei. Über die Menüleiste auf der rechten Seite können Sie wichtige Informationen wie Motordrehzahl, Kühlmitteltemperatur und Kraftstoffstand einsehen.



1. Batteriespannung	2. Betriebsstunden	3. Hydrauliköltemperatur	4. Kraftstoffstand
5. Störungswarnung	6. Menüleiste	7. Moduswechsel	8. Licht
9. Alarm			

ROPS/FOPS-VORDACH

Sicherheit ist unser wichtigstes Anliegen. Das Schutzdach erfüllt die Anforderungen von ROPS (Rollover Protective Structure) und FOPS (Falling Object Protective Structure). Dies steht im Einklang mit unserem „menschenorientierten“ Konzept, das darauf abzielt, den Kunden ein gutes Arbeitsumfeld zu bieten und die Arbeitseffizienz zu verbessern.

LEICHTGÄNGIGE DROSSEL

Die Schubstange außerhalb des rechten Armlehnenkastens ist die Drosselklappen-Schubstange (nach vorne drücken, um die Drosselklappe zu verringern, zurückziehen, um die Drosselklappe zu erhöhen).

ELEKTRISCHER PROPORTIONAL-JOYSTICK FÜR EINE HOCHKONFIGURIERTE MASCHINE

Der elektrische Proportional-Joystick einer hochkonfigurierten Maschine kann Kunden besser bei der Steuerung verschiedener Anbaugeräte unterstützen, um verschiedene Aufgaben zu erledigen.



Die verstellbare Armlehne ist perfekt auf den Joystick abgestimmt, sodass der Bediener in der bequemsten Körperhaltung effizient arbeiten kann.

VERSTELLBARE ARMLEHNE



SCHUTZ DES AUSLEGERZYLINDERS

Anders als bei der herkömmlichen Position befindet sich der Auslegerzylinder des ZE18GU oberhalb des Auslegers, um ihn zu schützen. Diese Konstruktion vermeidet die Beschädigung des Zylinders durch Steinspritzer, besonders bei Brecharbeiten.



SCHUTZ EMPFINDLICHER KOMPONENTEN

Die Arbeitsleitungen und das Auslegergeschirr sind eingebaut, um diese empfindlichen Komponenten vor Schäden zu schützen.



EINFACHE BEFÜLLUNG

Wenn Sie die Abdeckplatte öffnen, können Sie hier leicht Hydrauliköl und Diesel nachfüllen.



OFFENE INSPEKTION

Sie können das Hydrauliksystem durch das Fenster überprüfen, indem Sie die Fußplatte der Kabine anheben und die Bodenplatte öffnen, ohne Schrauben zu entfernen und anzuziehen oder andere Maßnahmen zu ergreifen.

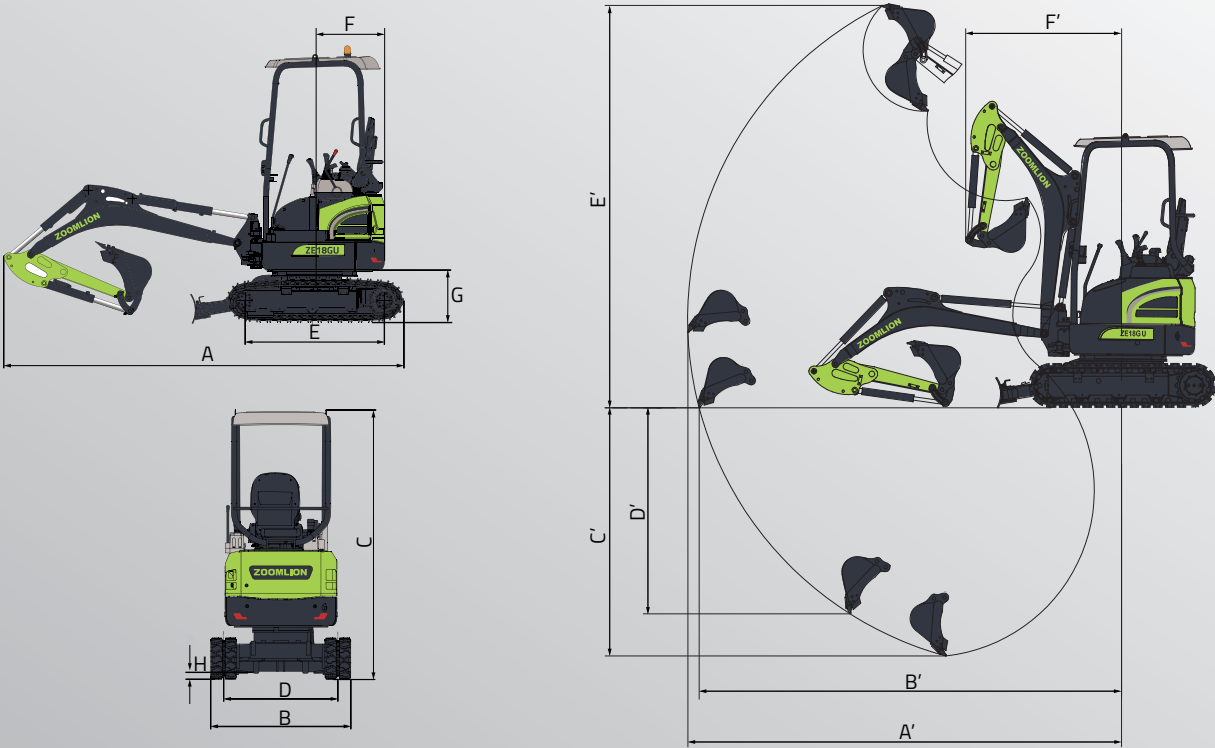


WARTUNG AUS EINER HAND

Um die gesamte Heckabdeckung zu öffnen, müssen Sie nur leicht auf den Verschluss drücken und die Schnalle drehen. Alle Wartungsteile sind in Reichweite, der Wartungsraum ist groß, und die Wartungsmethode ist einfach, was die Wartungszeit erheblich verkürzt und die Arbeitseffizienz erhöht.



ZE18GU	
ABMESSUNGEN	
Gesamtlänge A	3545 mm
Gesamtbreite B	990/1240 mm
Gesamthöhe C	2385 mm
Spurweite D	760/1010 mm
Länge des Gleises am Boden E	1230 mm
Heckschwenkradius F	620 mm
Bodenfreiheit des Gegengewichts G	450 mm
Mindestbodenfreiheit H	150 mm
LEISTUNGSPARAMETER	
Betriebsgewicht	1800 kg
Standard-Schaufelkapazität	0,04 m³
Nennleistung	11.8 kW@2300 rpm
Fahrgeschwindigkeit (hoch/niedrig)	3,8/2,2 km/h
Schwenkgeschwindigkeit	10 r/min
ARBEITSBEREICH	
Max. Grabungreichweite A'	3910 mm
Maximale Grabungreichweite in Bodennähe B'	3845 mm
Maximale Grabtiefe C'	2316 mm
Max. vertikale Grabtiefe D'	1910 mm
Max. Aushubhöhe E'	3542 mm
Minimaler vorderer Schwenkradius F'	1538 mm

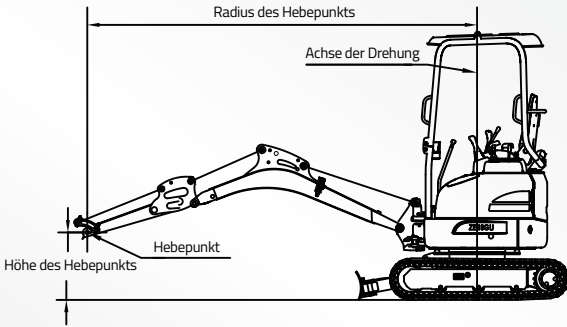


ZE18GU	
HYDRAULIK SYSTEM	
Hauptpumpe	Maximale Fördermenge: 62,5 L/min
Arbeitskreislauf	24,8 MPa
Schwenkkreislauf	16,2 MPa
Fahrkreislauf	20,6 MPa
Steuerkreislauf	3,5 MPa
TECHNISCHE GRUNDDATEN	
Grabkraft der Schaufel (ISO)	17 kN
Grabkraft des Arms (ISO)	10 kN
Max. Deichselzugkraft	18 kN
Länge des Auslegers	1830 mm
Armlänge	950 mm
MENGE DER FÜLLUNG FÜR DIE WARTUNG	
Fassungsvermögen des Kraftstofftanks	20 L
Motorkühlmittel	0.5 L
Motoröl	3,7 L
Hydraulisches System	25 L
Hydrauliktank	18 L

HUBKAPAZITÄT

HUBPUNKT THÖHE	Radius des Hebepunkts (1,5 m)		Radius des Hebepunkts (2 m)		Radius des Hebepunkts (MAX)	
	Über-Front (kg)	Über-Seite (kg)	Über-Front (kg)	Über-Seite (kg)	Über-Front (kg)	Über-Seite (kg)
2,0 m			280*	280		
1,5m	450*	450	400*	320	320*	180
1,0 m			550*	310	320*	170
0 m			580*	290	320*	170
-0,5 m	700*	430	500*	280		
-1,5 m	460*	440	310*	280		

Hinweise:
1. Die mit * gekennzeichnete Last ist durch die hydraulische Kapazität begrenzt und basiert auf ISO 10567. Die Nennlast darf 87% der hydraulischen Kapazität nicht überschreiten.
2. Die Last ohne * wird durch die Kipplast begrenzt und basiert auf ISO10567. Die Nennlast darf 75% der Kipplast nicht überschreiten.
3. Der Baggerlöffel, Haken, Schlingen und anderes Hebezubehör sind in dieser Tabelle nicht enthalten.



SYSTEM	KONFIGURATIONSOBJEKT	ZE18GU
Antriebsstrang	Motor	● Kubota
	Emissionen aus dem Motor	Euro 5/T4F
	Leistung kW/rpm	11,8/2300
	Luftfilter	●
Hydraulisches System	Explosionsgeschütztes Ventil für Ausleger	●
	Arm explosionsgeschütztes Ventil	●
	Unterbrecher-Installation (ein-/zwei-fach schaltbar)	●
	Anbau-Klempnerarbeiten	●
	Schnellkupplung für Sanitärarbeiten	●
Kabine	Durchflussregulierungsaufsatz für Klempnerarbeiten	●
	Vordach	●
	FOPS	●
	ROPS	●
	Feuerlöscher	○
	Multifunktionaler Joystick	●
	Zweigliedrige Stahlraupe	○
	Gummikette	●
	Gummikettenblock	○230 mm
	230 mm Spur	●
Unterbau	Tragrolle, einseitig	● Einzelne Tragrolle
	Laufrolle, einseitig	● 3
	Untere Schiene, einseitig gedämpft	○ Einzelne Leitplanke
	Bulldozer-Schild	●
	Standard-Auslegerlänge	● 1830 mm
	Standard-Armlänge	● 950 mm
Arbeitsmittel	Arm für Daumenklemme	○ 950 mm
	Standardkonfiguration	● 0,04 m³ verstärkte Schaufel
Tieföffel	Optionales Teil 1	○ 300 mm schmale Schaufel
	Optionales Teil 2	○ 900 mm breite flache Schaufel
Elektrisches System	Akustischer und optischer Alarm	●
	Not-Aus-Schalter	●
	12V-Stromanschluss	●
	Ausleger-Arbeitsleuchte	● 1
	GPS	●
Attachments	Empfohlener Meißeldurchmesser	45 mm
	Hydr.Meißelhammer	○
	Hydraulischer Schnellwechsler	○
	Reißzahn	○
	Kippbare Bodenschaufel	○
	Erdbohrer (mit 300 mm Bohrer)	○
	Erdbohrer-Verlängerungsstange	○ 600 mm
	Schneckenbohrer 450 mm	○
Sontiges	Zusätzliches Gegengewicht	○
	Kabinenrückspiegel	○ 1

● STANDARD
 ○ OPTIONAL

RipperRipper



Hydraulischer Schnellwechsler



Hydr. Grabenräumlöffel



Hydr.Meißelhammer



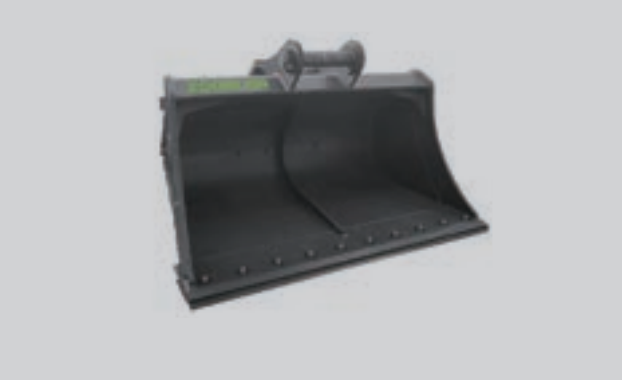
Hydraulische Förderschnecke



Kippbarer Schnellwechsler



Breiter Tieföffel



Schmaler Tieföffel

