

ZOOMLION

NEU

ZT58J/ZT68J

TELESKOP-ARBEITSBÜHNE

CE-zertifiziert

AUSSTATTUNG

Serienausstattung

- ▶ Horn
- ▶ Proportionale Steuerung
- ▶ Alarm bei jeder Bewegung
- ▶ Gelbe Rundumleuchte
- ▶ Selbstschließendes Eingangstor
- ▶ Notablass-System
- ▶ Not-Aus-Taste
- ▶ Automatisches Nivellierungssystem
- ▶ On-Board-Diagnosesystem
- ▶ Kippschutzsystem
- ▶ Lasterkennungssystem
- ▶ 4,3' Led-Anzeige
- ▶ Ausschwenkbare Motorablage
- ▶ Windmesser

Zubehör & Optionen

- ▶ Leichte Arbeitsplattform
- ▶ Antikollisionsvorrichtung

HIGHLIGHTS

- ▶ Arbeitshöhe bis zu 58,8 m und horizontale Reichweite bis zu 25,5 m (nur ZT58J)
- ▶ Höchste selbstfahrende Teleskopbühne mit einer Arbeitshöhe von 67,5 m und einer horizontalen Reichweite von 31 m (nur ZT68J)
- ▶ Branchenweit erster innovativer polygonaler Ausleger, der das Auslegergewicht um mehr als 10 % reduziert, die vertikale Steifigkeit um 25 % erhöht und so für geringe Verformung und stabile Steuerung sorgt
- ▶ Der X-Ausleger bietet einen größeren Arbeitsbereich, bessere Geländegängigkeit und höhere Stabilität
- ▶ Die intelligente Steuerung der Allradlenkung gewährleistet die Koordination und Konsistenz der Ausleger beim Lenken und Ausfahren
- ▶ Die Lenkwinkel aller Räder werden automatisch angepasst, um einen geraden Fahrweg zu gewährleisten
- ▶ Fünfteiliger Ausleger fährt synchron, effizient und stabil aus

ACCESS MIT ZOOMLION GREEN

Phone: 0086(731)-88353680 0086(731)-88250971
E-mail: awp@zoomlion.com/

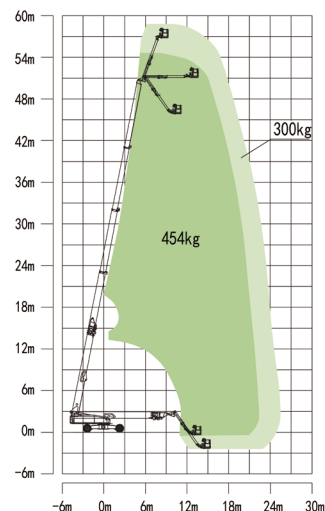
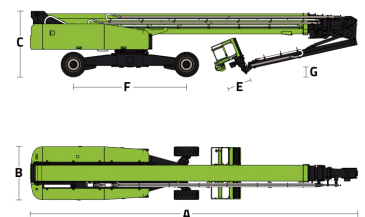
Add: 701 Xulong Nan Lu, Xiangjiang New District, Changsha Hunan, China
Web: www.zoomlion-access.com

HAUPTMERKMALE DER TELESKOP-ARBEITSBÜHNE

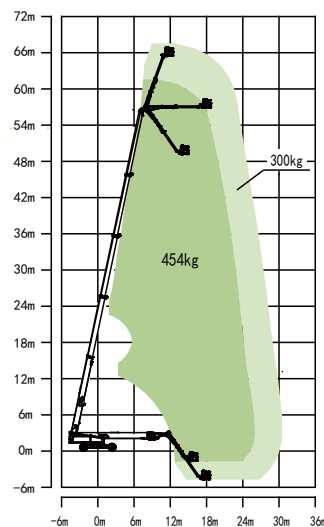
ZT58J/ZT68J

Konform mit der CE-Norm

Modell	ZT58J	ZT68J
Größe		
Arbeitshöhe	58,8m	67,5m
Plattformhöhe	56,8m	65,5m
Horizontale Ausladung	25,5m	31m
A – Länge (eingefahren)	14,4m	15,5m
B – Breite (eingefahren)	2,5m	2,5m
C – Höhe (eingefahren)	3,06m	3,06m
D – Plattformlänge	2,44m	2,44m
E – Plattformbreite	0,91m	0,91m
F – Radstand	5,357/4,69m	5,357/4,69m
Lauffläche	2,5/5,15m	2,5/5,15m
G – Bodenfreiheit	0,40m	0,40m
Leistung		
Plattformkapazität (unbeschränkt/beschränkt)	300/454kg	300/454kg
Fahrtgeschwindigkeit (gestaut)	4,5km/h	4,5km/h
Steigfähigkeit	45%(24°)	40%(22°)
Wenderadius (innen)	6,79/2,57m	6,79/2,57m
Wenderadius (außen)	8,43/6,39m	8,43/6,39m
Schwenkbereich	360° nicht-kontinuierlich	360° nicht-kontinuierlich
Plattfordrehung	±90°	±90°
Heckschwenkung	2,25m	2,15m
Ausleger (Bereich der Artikulation)	125°(-55°~70°)	125°(-55°~70°)
Max. Windgeschwindigkeit	12,5m/s	12,5m/s
Antriebsart		
Motor	Cummins F3,8(EU V) 75kW/2200rpm Cummins QSF3,8(EU III)	Cummins F3,8(EU V) 75kW/2200rpm Cummins QSF3,8(EU III)
Inhalt des Kraftstofftanks	200L	200L
Steuerspannung	12V DC	12V DC
Inhalt des Hydrauliktanks	400L	400L
Fahrmodus	4WD	4WD
Lenkung	Vier Räder/ Vorderrad/Krabbe	Vier Räder/ Vorderrad/Krabbe
Reifen		
Typ	445/50 D710 schaumgefüllte Reifen	445/50 D710 schaumgefüllte Reifen
Gewicht		
Gewicht	29600kg	35900kg



Bewegungsbereich ZT58J



Bewegungsbereich ZT68J