

**ZOOMLION**

# **LI <sup>NEU</sup> ZT22JE ZT26JE** **ELEKTRISCHE TELESKOPBÜHNE**

Entspricht der CE/ANSI/CSA-Norm



Emissionsfrei und geräuscharm



300/454kg  
Doppelte Kapazität



24° Steigfähigkeit



ALLRADANTRIEB



## **HIGHLIGHTS**

- ▶ Kundenspezifischer Lithium-Ionen-Akku mit umweltfreundlichen, geräuscharmen und emissionsfreien Eigenschaften, ideal für den Bau und die Wartung von Anlagen.
- ▶ Lithium-Ionen-Akkus in Kombination mit einem ausgezeichneten Energiemanagementsystem sorgen für eine längere Betriebsdauer.
- ▶ Die regenerative Niedertemperatur-Stromregelung und die selbstanpassende Leistungsregelung verbessern effektiv die Sicherheit der Lithium-Ionen-Akkus und verlängern die Lebensdauer der Akkus um mindestens 10%.
- ▶ Bietet eine Vielzahl von Standard-Ladesteckern und einen optionalen 10A/16A/ 32A Multi-Power-Lademodus, der eine hohe Anpassungsfähigkeit beim Laden bietet.
- ▶ Präzises und effizientes AC-Antriebssystem sorgt für hohe Leistung und sensible Steuerung. Die Steigfähigkeit erreicht 45%.
- ▶ Die Motoren sind wartungsfrei.
- ▶ Brandneues Erscheinungsbild mit leichter GFK-Verbundstoffhaube und zuverlässiger Beschichtung, die Korrosionsschutz, Hitzebeständigkeit, Alterungsbeständigkeit und einfache Reinigung bietet.
- ▶ Große Wartungsöffnungen. Große, weit öffnende hauben für sehr guten Wartungszugang



## **AUSSTATTUNG**

### **Serienausstattung**

Horn  
Proportionalsteuerung  
Alarm für alle Bewegungen  
Blinkleuchte  
Selbstschließende Tür

Notablass-System  
Not-Aus-Schalter  
Sekundäres Schutzsystem  
Automatisches Nivelliersystem  
Bordseitiges Diagnosesystem

Kippschutzsystem  
Oszillierende Achse  
Lastmesssystem  
4,3 Zoll Led-Anzeige  
Ausschwenkbare Motorablage

### **Zubehör & Optionen**

Arbeitsscheinwerfer auf der Plattform  
220 Volt Steckdose der Plattform  
Luftleitung zur Plattform

Niedertemperatur-Hydrauliköl  
Synthetisches, biologisch abbaubares Hydrauliköl.  
Nicht-makierende Reifen

# **ACCESS MIT ZOOMLION GREEN**

Phone: 0086(731)-88353680 0086(731)-88250971  
E-mail: awp@zoomlion.com/

Add: 701 Xulong Nan Lu, Xiangjiang New District, Changsha Hunan, China  
Web: www.zoomlion-access.com



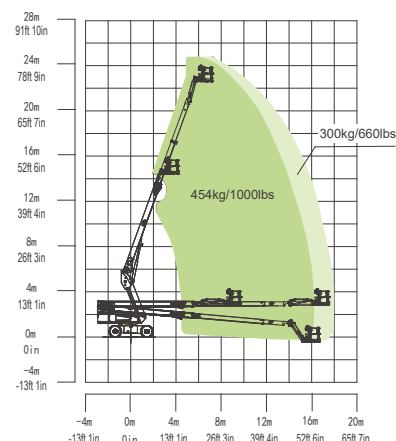
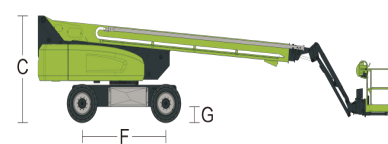
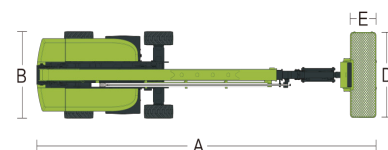
# ELEKTRISCHE TELESKOPARBEITSBÜHNEN



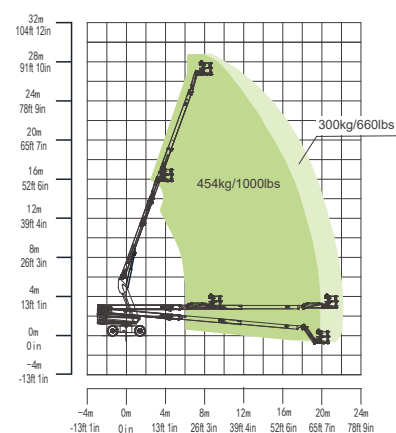
## NEU ELEKTRISCHE ZT22JE/ZT26JE

Entspricht der CE/ANSI/CSA-Norm

Modell	ZT22JE	ZT26JE
<b>Größe</b>		
Arbeitshöhe	24,40m	28,70m
Plattformhöhe	22,40m	26,70m
Horizontale Ausladung	17,9m	22,1m
A – Länge eingefahren	10,3m	11,91m
B – Breite eingefahren	2,49m	2,49m
C – Höhe eingefahren	2,76m	2,82m
D - Plattformlänge	2,44m	2,44m
E - Plattformbreite	0,91m	0,91m
Auslegerlänge	1,83m	1,83m
F - Radstand	2,52m	2,80m
Lauffläche	2,49m	2,49m
G - Bodenfreiheit	0,41m	0,41m
<b>Leistung</b>		
Plattformkapazität (unbeschränkt/beschränkt)	300/454kg	300/454kg
Fahrgeschwindigkeit (Eingefahren)	5.5km/h	5.5km/h
Steigfähigkeit	45% (24°)	45% (24°)
Wenderadius (Innen)	2,72m	3,11m
Wenderadius (Aussen)	5,58m	6,16m
Schwenkbereich	360° kontinuierlich	360° kontinuierlich
Plattformdrehung	±90°	±90°
Hecküberstand	1,61m	1,61m
Auslegerdrehung	130° (-55°~75°)	130° (-55°~75°)
Max. Windgeschwindigkeit	12.5m/s	12.5m/s
<b>Antriebsart</b>		
Batterie	80V	80V
Ladegerät	5KW/80V	5KW/80V
Antriebsmotor	4,2KW	5,2KW
hubmotor	21KW	30KW
Bordnetz	12V GLEICHSTROM	12V GLEICHSTROM
Hydrauliktank	120L	120L
<b>Reifen</b>		
Typ	355/55-24.5 Schaumstoffgefüllte Reifen 355/55 D625 Vollgummireifen	15-625 Schaumstoffgefüllte Reifen 385/65-24 Vollgummireifen
<b>Gewicht</b>		
Gewicht	13200kg	17600kg



Bewegungsbereich ZT22JE



Bewegungsbereich ZT26JE