

# ZOOMLION

## TELESKOP-ARBEITSBÜHNEN

### ZT26J

Entspricht der CE/ANSI/CSA-Norm



## HIGHLIGHTS

- ▶ 10% höhere Arbeitsgeschwindigkeit als der Wettbewerb
- ▶ Branchenführende telematische Steuerungsschnittstelle mit Selbstdiagnose-Überwachungsfunktion
- ▶ Sanfte und zuverlässige Auslegersteuerung mit nur 15mm/s
- ▶ Doppelte Hubkapazität von 300 Kg ohne und 454 Kg mit Einschränkungen.



## AUSSTATTUNG

### Serienausstattung

Horn	Notablass-System
Alarm für alle Bewegungen	Bordseitiges Diagnosesystem
Proportionalsteuerung	Pendelachse
Selbstschließende Tür	4,3 Zoll LED-Anzeige
Gelbes Blinklicht	Lastüberwachung
Automatisches Nivelliersystem	Ausschwenkbares Technikmodul
Not-Aus-Taste	Sekundäres Schutzsystem
Überkippschutzsystem	

### Zubehör & Optionen

- ▶ Arbeitsscheinwerfer auf der Plattform
- ▶ 220 Volt Stecker mit FI an der Plattform
- ▶ Luftleitung zur Plattform
- ▶ Motorvorwärmung
- ▶ Niedertemperatur-Hydrauliköl
- ▶ Synthetisches, biologisch abbaubares Hydrauliköl
- ▶ AC-Generator, 110V/50Hz oder 220V/50Hz
- ▶ Nicht-markierende Reifen



## ACCESS MIT ZOOMLION GREEN

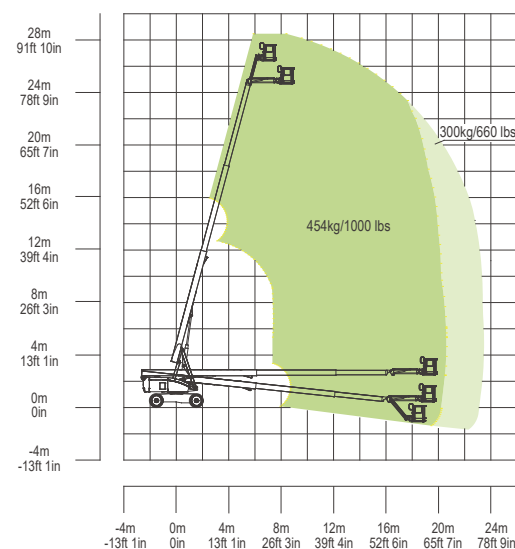
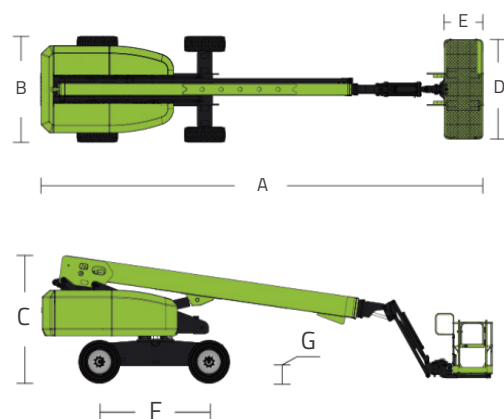
Phone: 0086(731)-88353680 0086(731)-88250971  
E-mail: awp@zoomlion.com/

Add: 701 Xulong Nan Lu, Xiangjiang New District, Changsha Hunan, China  
Web: www.zoomlion-access.com

# HAUPTMERKMALE DER TELESKOPAUSLEGERBÜHNEN ZT26J

Entspricht der CE/ANSI/CSA-Norm

Modell	ZT26J
<b>Größe</b>	
Arbeitshöhe	28,20m
Plattformhöhe	26,20m
Horizontale Ausladung	23,31m
A – Länge (eingefahren)	12,50m
B Breite (eingefahren)	2,49m
C – Höhe (eingefahren)	2,80m
D - Plattformlänge	2,44m
E - Plattformbreite	0,91m
Auslegerlänge	1,83m
F - Radstand	3,05m
Lauffläche	2,49m
G - Bodenfreiheit	0,41m
<b>Leistung</b>	
Plattformkapazität (unbeschränkt/beschränkt)	300/454kg
Fahrgeschwindigkeit (verstaut)	5,5km/h
Steigfähigkeit	45% (24°)
Wenderadius (Innen)	3,66m
Wenderadius (Aussen)	6,86m
Schwenkbereich	360° kontinuierlich
Plattfordrehung	±90°
Hecküberstand	1,60m
Ausleger (Bereich der Artikulation)	130° (-55°~75°)
Max. Windgeschwindigkeit	12,5m/s
<b>Antriebsart</b>	
Motor	Cummins QSF2,8(GB III ) 54kW/2400 rpm Kubota V2607 (EU IV ) 55,4kW/2700rpm TD 2,9 L4 (EU IIIB,US T4) 50kW/2600rpm
Inhalt des Kraftstofftanks	150L
Steuerspannung	12V DC
Inhalt des Hydrauliktanks	150L
Fahrmodus	4WD
Lenkung	Vorderrad-Antrieb
<b>Reifen</b>	
Typ	385/65-24 Vollgummireifen
<b>Gewicht</b>	
Gewicht	18900kg



Bewegungsbereich ZT26J