

ZOOMLION

TELESKOP-ARBEITSBÜHNEN

ZT38J

Konform mit der CE/ANSI/CSA-Norm

AUSSTATTUNG

Serienausstattung

Horn
Alarm bei jeder Bewegung
Proportionale Steuerung
Selbstschließendes Eingangstür
Gelbe Rundumleuchte
Automatisches Nivellierungssystem
Not-Aus-Taste
Überkippschutzsystem
Notabstiegssystem
On-Board-Diagnosesystem
Oszillierende Achse
4,3' LED-Anzeige
Lasterkennungssystem
Ausschwenkbare Motorablage
Bediener-Schutz-System

Zubehör & Optionen

- ▶ Arbeitsscheinwerfer an der Plattform
- ▶ AC-Stromversorgung der Plattform
- ▶ In-situ-Teleskopfunktion des Auslegers
- ▶ Luftleitung zur Plattform
- ▶ Motorheizung
- ▶ Niedertemperatur-Hydrauliköl
- ▶ Synthetisches, biologisch abbaubares Hydrauliköl
- ▶ AC-Generator, 110V/50Hz oder 220V/50Hz

HIGHLIGHTS

- ▶ Zweifache Tragfähigkeit, bis zu 300/454 kg (660/1000 lb)
- ▶ Das Fahrgestell für unwegsames Gelände verfügt über eine Pendelachse, mit der eine Steigfähigkeit von 45% erreicht werden kann.
- ▶ Kreative Ausleger-Teleskop-Methode; starke Anwendbarkeit im Feld, niedrige Ausfallrate des Teleskops und effektive Vorbeugung von abnormalem Reifenverschleiß (OPTION)
- ▶ Sanftes und stabiles Ausfahren des Auslegers, die Teleskopeffizienz des Auslegers ist im Vergleich zu der des Doppelzylinder-Teleskopauslegers um 30% erhöht
- ▶ Bessere Arbeitsumschlagleistung, 10% größer als beim Mitbewerber



ACCESS MIT ZOOMLION GREEN

Phone: 0086(731)-88353680 0086(731)-88250971
E-mail: awp@zoomlion.com/

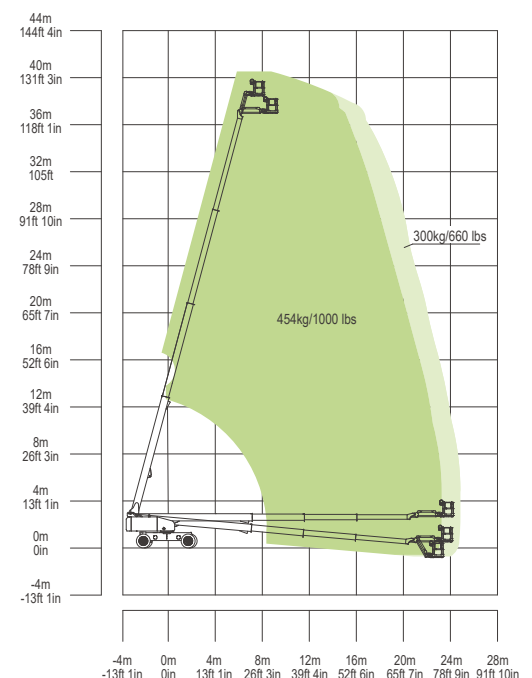
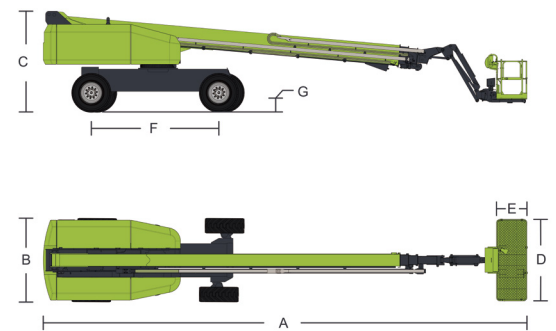
Add: 701 Xulong Nan Lu, Xiangjiang New District, Changsha Hunan, China
Web: www.zoomlion-access.com

HAUPTMERKMALE VON TELESKOP-ARBEITSBÜHNEN

ZT38J

Konform mit der CE/ANSI/CSA-Norm

Modell	ZT38J
Größe	
Arbeitshöhe	40.2m
Plattform Höhe	38.2m
Horizontale Ausladung	25m
A – Länge (eingefahren)	12.3m
B Breite (eingefahren)	2.49m
C – Höhe (eingefahren)	3m
D - Plattformlänge	2.44m
E - Plattformbreite	0.91m
Auslegerlänge	1.53m
F - Radstand	3.81m
Lauffläche	2.49/3.87m
G - Bodenfreiheit	0.41m
Leistung	
Plattformkapazität (unbeschränkt/beschränkt)	300/454kg
Fahrgeschwindigkeit (gestaut)	5km/h
Steigfähigkeit	45% (24°)
Wenderadius (innen)	7.7/3.3m
Wenderadius (außen)	10.8/8.2m
Schwenkbereich	360° kontinuierlich
Plattfordrehung	±90°
Heckschwenkung	1.48m
Ausleger (Bereich der Artikulation)	135° (-60°~75°)
Max. Windgeschwindigkeit	12.5m/s
Antriebsart	
Motor	Cummins QSF2.8 54kW/2400rpm
Inhalt des Kraftstofftanks	200L
Steuerspannung	12V GLEICHSTROM
Inhalt des Hydrauliktanks	250L
Fahrmodus	4WD
Lenkung	Vier Räder/Vorderrad/Krabbe
Reifen	
Typ	IN445/50D710 Reifen mit Schaumstofffüllung
Gewicht	
Gewicht	20700kg



Bewegungsbereich ZT38J