

# ZOOMLION

## TELESKOPGELENK-ARBEITSBÜHNE

### ZA24J

Entspricht der serienmäßigen CE-Norm



## HÖHEPUNKTE



► Bietet eine Arbeitshöhe von 26,23 m, eine horizontale Reichweite von 18,9 m, eine Ausfahrhöhe von 9,29 m und eine Hubkapazität von 250 kg für höhere Effizienz

► Eingebautes Nivellierungssystem mit mehrfacher Druckkontrolle zur Verbesserung der Stabilität

► Präzises Lastsensormesssystem zur Verbesserung der Überlastsicherheit im Betrieb

► Die Schnellhubfunktion der Bühne sorgt für eine hocheffiziente Leistung ohne Betrieb des Auslegers

► Hervorragende Reichweite von 5,1 m unter der Oberfläche



## MERKMALE

### Serienmäßige Merkmale

Hupe

Alarm bei jeder Bewegung

Proportionale Steuerung

Selbstschließender Eingang

Blinkendes Warnlicht

Automatisches Nivellierungssystem

Not-Aus-Taste

Überkippschutzsystem

Notabsenksystem

Borddiagnosesystem

Oszillierende Achse

4,3 Zoll LED-Display

Lasterkennungssystem

Schwenkbare Motorhaube

### Zubehör & Optionen

- Arbeitsscheinwerfer auf der Bühne
- Antikollisionsvorrichtung
- AC-Stromversorgung zur Bühne



## ZUGANG MIT ZOOMLION GRÜN

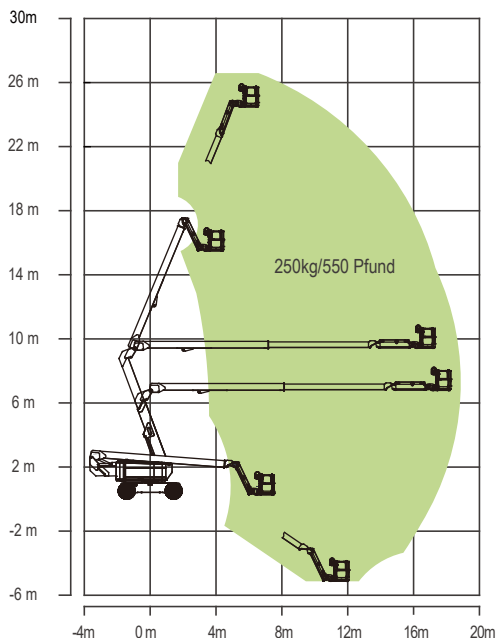
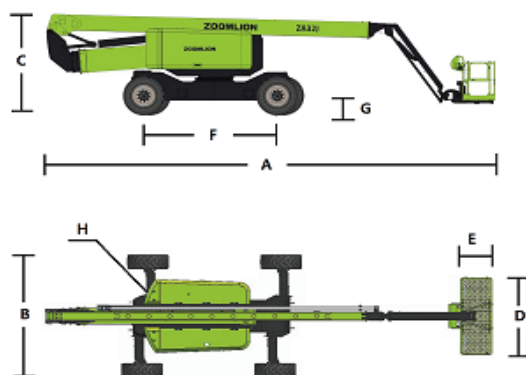
Phone: 0086(731)-88353680 0086(731)-88250971  
E-mail: awp@zoomlion.com/

Add: 701 Xulong Nan Lu, Xiangjiang New District, Changsha Hunan, China  
Web: www.zoomlion-access.com

# HAUPTMERKMALE DER TELESKOPGELENK-ARBEITSBÜHNE ZA24J

Entspricht der serienmäßigen CE-Norm

Model	ZA24J
	Metrisch
<b>Größe</b>	
Arbeitshöhe	26.23m
Plattformhöhe	24.23m
Horizontale Ausladung	18.9m
Höhe nach oben und darüber	9.29m
A - Gestaute Länge	11.27m
B - Verstaute Breite	2.49m
C - Gestaute Höhe	2.82m
D - Länge der Bühne	2.44m
E - Breite der Bühne	0.91m
F - Radstand	3.05m
G - Bodenfreiheit	0.42m
<b>Leistung</b>	
Kapazität der Bühne	250kg
Fahrgeschwindigkeit	5,0km/h
Steigfähigkeit	45%(24°)
Achsen Oszillation	0,2m
Wenderadius (innen)	3,144m
Wenderadius (außen)	6,48m
Dreh teller Schwenk	360° kontinuierlich
Plattfordrehung	±90°
H-Heckschwenkung	1,022 m
Max. Arbeitsneigung	4°
Max. Windgeschwindigkeit	12,5m/s
<b>Antriebsart</b>	
Dieselmotor	Cummins QSF2.8 Kubota V2607 (EU V)
Fassungsvermögen des Kraftstofftanks	150L
Hilfsenergie	12V
Steuerspannung	12V
Fassungsvermögen des Hydrauliksystems	240L
Fassungsvermögen Hydrauliktank	180L
<b>Reifen</b>	
Typ	15-625 Reifen mit Schaumstofffüllung
<b>Gewicht</b>	
Brutto	18140kg



Bewegungsbereich ZA24J