

ZOOMLION-TECHNOLOGIE MIT EINFALLSREICHTUM UND SORGFALT



Die weltweit führende Fabrik für intelligente Bagger

Der Zoomlion Smart City Earthmoving Machinery Park ist ein branchenführendes intelligentes und flexibles Baggerwerk.

Von einem Stück Stahlblech bis zum Bagger, mit hochpräzisen Schweißverfahren, äußerst zuverlässigen Montageverfahren, hochwertigen Beschichtungsverfahren und strengen Qualitätskontrollen wird jeder Bagger in höchster Qualität geliefert.

ZOOMLION

Zoomlion Heavy Industry Science & Technology Co. Ltd

Anschrift: Nr. 361, South Yinpen Road, Changsha, Provinz Hunan, Volksrepublik China 410013 E-Mail: earthmoving@zoomlion.com

Copyright© 2024 Zoomlion. Alle Rechte vorbehalten. Die Vervielfältigung und das Kopieren von Teilen des Inhalts sind ohne die Zustimmung von Zoomlion nicht gestattet.

Hinweis: Die Materialien und Spezifikationen können ohne vorherige Ankündigung geändert werden. Die auf den Fotos abgebildeten Maschinen können zusätzliche Ausrüstung enthalten.



ZOOMLION 21-TONNAGE RAUPENHYDRAULI KBAGGER

ZE210GLC

ZE225GN



ZOOMLION

AUSGEZEICHNETES PRODUKT

LEISTUNGSSTARK UND UMWELTFREUNDLICH

EU-Stufe V
Dreistufiger Leerlauf
ZOOMLION E-COT Hydrauliksteuerung mit positivem Durchfluss

KOMFORTABLE KABINE

Gefederter Sitz
Großer Touchscreen
Detailorientierte Komfortgestaltung

HOHER ROI

Höhere Produktivität
Geringere Leerlaufzeiten der Geräte
Höhere Effizienz des Hydrauliksystems
Geringere Wartungskosten

SICHERHEIT

ROPS-Kabine

Motorleistung:

**ZE210GLC / ZE225GN:
129 kW @ 2200 U/min**

Betriebsgewicht:

**ZE210GLC : 22700 kg
ZE225GN : 23300 kg**

Fassungsvermögen der Schaufel:

**ZE210GLC : 1,0~1,2 m³
ZE225GN : 0,8~1,1 m³**



Analyse der Belastung



1. Verbesserung der Effizienz bei schweren Lasten
2. Technologie für abrupte Lastwechsel

Load matching



1. RSC-Schwenksteuerungstechnologie
2. Strategie zur Steuerung der BPR-Regeneration



Drehmomentanpassung



1. Modell zur Steuerung der konstanten Leistung bei positivem Fluss². Anwendung der variablen Geschwindigkeitskurve

Flussanalyse



1. Zwei-Pumpen-Technologie zur getrennten Regulierung des Leistungsvolumens und der Geschwindigkeit². Anwendung der Multimode-Leistungssteuerungstechnologie

ZE210GLC und ZE225GN verwenden ein von ZOOMLION unabhängig entwickeltes positives Durchflusskontrollsystem. Durch die Anwendung der Technologien zur Lastanalyse, Lastanpassung, Durchflussanalyse und Drehmomentanpassung wird die Arbeitseffizienz bei großangelegten Grab- und Ladevorgängen verbessert und der Kraftstoffverbrauch erheblich gesenkt, was einen Mehrwert für die Kunden darstellt.

HOHE PRODUKTIVITÄT

ZE210GLC und ZE225GN sind leistungsstark und wendig. Sie verwenden die ZOOMLION E-COT-Technologie für die hydraulische Steuerung des Zwangsflusses. Der leistungsstarke Motor bietet ausreichend Kraft für den Einsatz, und die von ZOOMLION aufwendig abgestimmte Steuerung sorgt für schnelles Ansprechen.

NIEDRIGE LEERLAUFRATE

ZE210GLC und ZE225GN sind mit einem 360-L/300-L-Kraftstofftank und einem maßgeschneiderten 48-L-DEF-Tank ausgestattet, die den Zeitaufwand für das Tanken und DEF-Füllen reduzieren und eine lange Lebensdauer ermöglichen. Außerdem wird der prozentuale Verbrauch von DEF mit dem von Kraftstoff synchronisiert.

NIEDRIGER KRAFTSTOFFVERBRAUCH

ZE210GLC und ZE225GN sparen Kraftstoff durch die dreistufige Leerlauffunktion, bei der die hohe Motordrehzahl allmählich auf 900 U/min gesenkt wird, wenn die Maschine für eine bestimmte Zeit nicht betrieben wird.

HERVORRAGENDE EFFIZIENZ DES

ZE210GLC&ZE225GN adopt the multi-valve spools dynamic control technology and main pump flow dynamic matching technology, which makes the machine operation smoother. The flow of the main pump is adjusted through the working load to make the hydraulic system in the optimal working state, so as to achieve both excellent controllability and low fuel consumption.

ZE210GLC



ZE225GN



Typ	Dichte der anwendbaren Materialien	ZE210GLC	ZE225GN
Verstärkte Schaufel	≤1500kg/m³	1.2m³	1.1m³
Felslöffel	≤1800kg/m³	1.0m³	0.85m³

VERSTÄRKTE SCHAUFEL

Standardmäßige, hocheffiziente, verstärkte Schaufel mit einem; Fassungsvermögen von 1,2 m³ / 1,1 m³: Die Beladungseffizienz ist hoch, da der Boden kaum anhaftet; langlebig mit verbessertem Design. Geeignet für leichte oder lose Materialien.



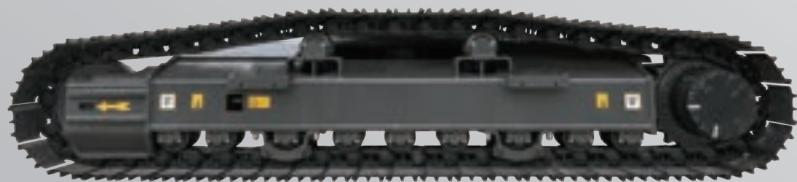
FELSSCHAUFEL

Der optionale 1,0m3/0,85m3-Felslöffel ist beim Graben leistungsstark, da er den Schneidwiderstand der Löffelzähne stark reduziert; Die Schaufel ist haltbarer, da die Abnutzung und der Aufprall des Gesteins auf den Boden der Schaufel verringert werden. Die Stabilität der gesamten Maschine wurde verbessert, und die Bedienung ist komfortabler.

Geeignet für Anwendungen mit hohem Abrieb, wie Steinbrüche oder Felsen.

UNDERCARRIAGE

Größere Erdungsfläche für höhere Stabilität der Maschine; Verstärktes Design für höhere Haltbarkeit; Langer Unterwagen mit 9 Laufrollen, die eng mit der Kette verbunden sind, um eine höhere Tragfähigkeit zu erreichen; Die Tragrollen werden durch beidseitig gelagerte Laufrollen ersetzt, die eine höhere Tragfähigkeit und einen wirksameren Schutz für das Gleis aufweisen.



„WARTUNG “ AUS EINER HAND

Durch den Einbau verschiedener Anbaugeräte können Bagger für unterschiedliche Aufgaben eingesetzt werden, was die Effizienz weiter erhöht. Eine bessere Stabilität und Leistung können durch die Installation von Zoomlion-Anbaugeräten erreicht werden. Anbaugeräte können mit dem Zoomlion-Schnellwechsler leicht ausgetauscht werden.



Oben montierter Hammer



Ripper



Hydraulische Schere mit zwei Zylindern (Beton)



Hydraulische Schere mit zwei Zylindern (Stahlschrott)



Schrottschere

Bitte wenden Sie sich an ZOOMLION für weitere verfügbare Anbaugeräte.

EXZELLENT KABINE



Ausgestattet mit einem multifunktionalen Joystick, der einfach zu bedienen ist und eine gute Benutzererfahrung bietet.

GERÄUMIGE KABINE

Die Kabine ist mit einem bequemen gefederten Sitz ausgestattet, der die Ermüdung des Benutzers verringern kann. Der großflächig verstellbare Armlehnenkasten, die Armlehne und der Sitz bieten dem Benutzer den größtmöglichen Komfort. Großflächiges Glas sorgt für eine hohe Lichtdurchlässigkeit in der Kabine. Der große Raum und die komfortable Arbeitsumgebung tragen zur Verbesserung der Produktivität des Bedieners bei.

NUTZERZENTRIERTES DESIGN:

ZE210GLC & ZE225GN sind serienmäßig mit einem Radio ausgestattet und verfügen über eine AUX-Schnittstelle zum Anschluss mobiler Geräte an das bordeigene Entertainment-System. Der große Touchscreen an der rechten Vorderseite bietet dem Bediener eine komfortable Bedienung und ein tiefgehendes technisches Verständnis. Das integrierte Multifunktions-Bedienfeld auf der rechten Seite ermöglicht dem Bediener den Start mit nur einem Knopfdruck und berücksichtigt Bediener, die sich an die Verwendung physischer Tasten gewöhnt haben. Die temperaturgeregelte Lagerbox hinten rechts bietet dem Bediener eine geeignete Lagerstätte für Lebensmittel.



SICHERE AUSRÜSTUNG

Die Sicherheitsleistung des ZE210GLC & ZE225GN entspricht dem neuesten Industriestandard. Sie bieten verschiedene Sicherheitskonfigurationen, die das Arbeitssicherheitsrisiko des Personals in der Nähe und im Inneren des Geräts minimieren. Die Reisewarnlampe, der Notaussschalter, die hochdichte Antirutschabdeckung und die Rundumsichtkamera sorgen für Sicherheit.

Die ROPS-Kabine verfügt über einen optimierten, hochfesten Rahmen mit hoher Schlagfestigkeit und Haltbarkeit. Das geräuscharme Design macht die Arbeitsumgebung angenehmer.

Hochleistungs-Klimaanlage und optimierte Luftkanäle sorgen für ein angenehmes Körpergefühl.

Die Nachbehandlungseinheit befindet sich unter der rechten Haube, die normalerweise geschlossen ist, um Verletzungen von Personen im Hochtemperaturbereich der Nachbehandlungseinheit zu verhindern.

Schlauchbruchventile sind für den Ausleger und den Arm standardmäßig vorhanden, um die Sicherheit bei Bau- und Hebearbeiten zu gewährleisten.



„WARTUNG “ AUS EINER HAND

Die meisten Filter sind an einem Ort angebracht, um eine einfache und schnelle Inspektion und Wartung zu ermöglichen.



ZOOMLION-WARTUNG

ZOOMLION Maintenance ist ein Wartungsprogramm, das auf ZOOMLION-Geräten installiert ist. Es erinnert den Kunden daran, die Wartungsteile auszutauschen und den Zeitpunkt der nächsten Wartung festzuhalten. Der ZOOMLION-Servicetechniker kann die Maschine auch mit diesem Programm warten. Die entsprechenden Bedingungen erfahren Sie bei Ihrem lokalen ZOOMLION-Händler.

ZE210GLC



ZE225GN



DEF-TANK UND PUMPE

Der DEF-Tank befindet sich in der Nähe des Werkzeugkastens. Eine Seitentür kann geöffnet werden, um den Austausch des DEF-Pumpenfilterelements zu erleichtern.

KUNDENDIENST

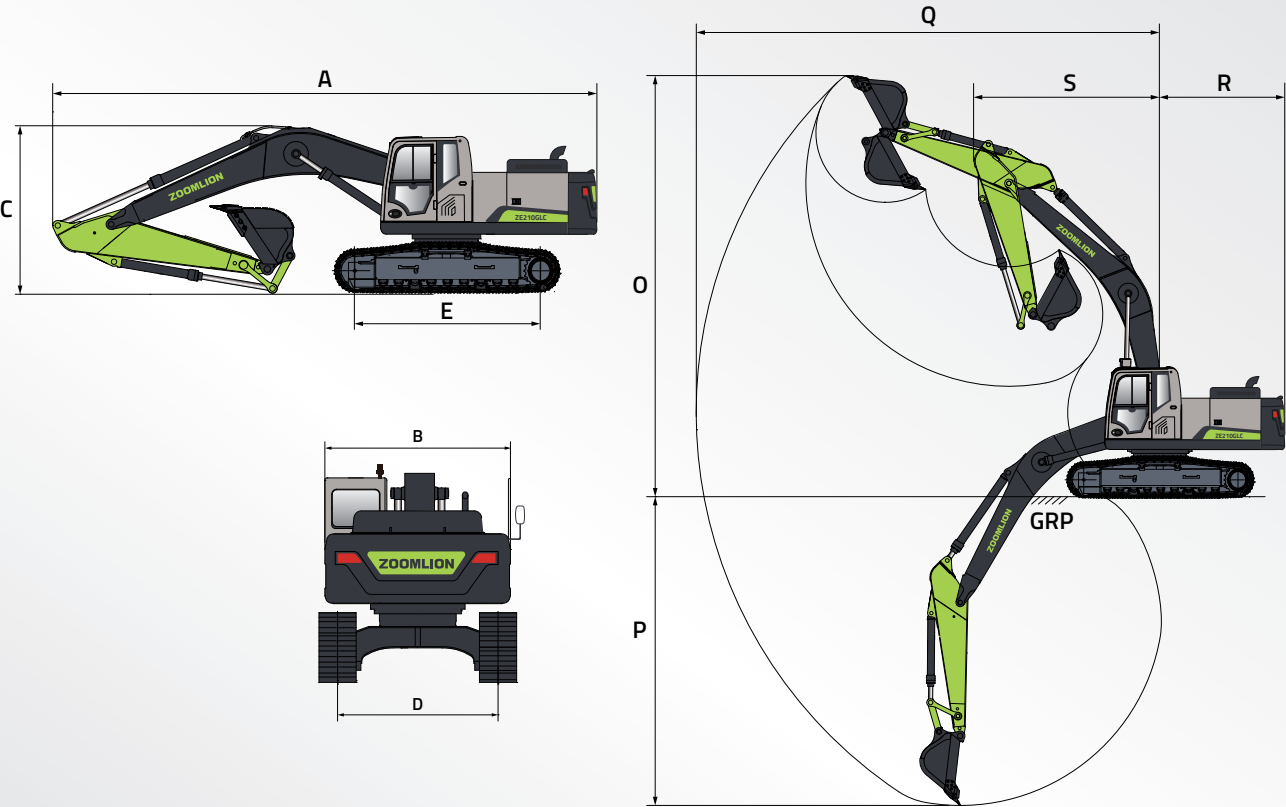
Der Slogan von Zoomlion lautet: „Vision schafft Zukunft“. Es ist nicht nur ein einfacher Slogan, sondern eine unerschütterliche Entschlossenheit, die Erwartungen unserer Kunden zu übertreffen. Zoomlion hat diese Überzeugung immer hochgehalten und versucht, sie in allem, was wir für unsere Kunden tun, umzusetzen. Der Service, den wir unseren Kunden anbieten, besteht darin, darüber nachzudenken, worüber sie nachdenken, und sich über das zu sorgen, worüber sie sich Sorgen machen. Zoomlion verspricht, dass wir, sobald Sie sich für uns entschieden haben, jederzeit und überall mit der ersten Lösung zur Stelle sind. Verschiedene Serviceinhalte, professionelle Serviceteams, globale Servicenetzwerke und ein systematischer technischer Support stehen bei Zoomlion für eine effektive Reaktion und Lösung auf Ihre Anfrage zur Verfügung, egal wo auf der Welt Sie sich befinden und wie spät es ist.



TECHNISCHE SPEZIFIKATIONEN

	ZE210GLC	ZE225GN
MOTOR		
Marke	Cummins	
Modell	B6.7	
Nennleistung	129 kW @ 2200 U/min	
Emissionsnormen	EU-Stufe V	
Verdrängung	6,7 L	
HYDRAULIKSYSTEM		
Hauptpumpe	Zwei Verstellkolbenpumpen Maximaler Durchfluss: 2×221 L/min	Zwei Verstellkolbenpumpen Maximaler Durchfluss: 2×227,5 L/min
Pilotpumpe	Eine Zahnradpumpe, Maximaler Durchfluss: 22 L/min	Eine Zahnradpumpe, Maximaler Durchfluss: 26 L/min
Maximaler Druck – Ausrüstung	34,3 MPa	
Maximaler Druck – Schwenkmechanismus	32 MPa	29 MPa
Maximaler Druck – Weg	34,3 MPa	
Maximaler Druck – Boost	37,3 MPa	37 MPa
Maximaler Druck – Pilotanlage	3,9 MPa	
OBERER RAHMEN		
Maximale Schwenkgeschwindigkeit	12 U/min	
Maximales Schwenkmoment	77,6 kNm	
UNTERFAHRWERK		
Anzahl der Tragrollen (je Seite)	2 (beidseitig gelagerte Laufrollen)	
Anzahl der Laufrollen (je Seite)	9	
Anzahl der Gleisführungen (je Seite)	2	
Fahrgeschwindigkeit (hoch)	5,5 km/h	5,4 km/h
Fahrgeschwindigkeit (niedrig)	3,5 km/h	3,4 km/h
Maximale Zugkraft	210 kN	
Steigfähigkeit	70%	
SERVICE-NACHFÜLLKAPAZITÄTEN		
Kraftstofftank	360 L	300 L
Motorkühlmittel	30 L	
Motoröl	26 L	
Schwenkantrieb	5,3 L	
Endantrieb (je Seite)	5 L	
Hydraulisches System	230 L	
Hydrauliktank	130 L	
DEF-Tank	48 L	
ARBEITSAUSRÜSTUNG		
Länge des Auslegers	5700 mm	
Armlänge	2925 mm	
Grabkraft des Löffels	150 kN	
Grabkraft des Auslegers	109 kN	

	ZE210GLC	ZE225GN
GESAMTABMESSUNGEN		
A Gesamtlänge	9650 mm	9720 mm
B Gesamtbreite	2990 mm	2540 mm
C Gesamthöhe	3110 mm	3150 mm
D Spurweite	2390 mm	2000 mm
E Länge des Gleises am Boden	3660 mm	3660 mm
ARBEITSBEREICH		
O Maximale Aushubhöhe	9820 mm	9980 mm
P Maximale Grabbtiefe	6680 mm	6660 mm
Q Maximale Grabungsbereichsweite	9920 mm	9900 mm
R Heckschwenkradius	2935 mm	2995 mm
S Minimaler vorderer Schwenkradius	3430 mm	3200 mm



STANDARD- UND OPTIONALE MERKMALE

Kategorie	Eigenschaften	ZE210GLC
Antriebsstrang	Luftfilter	●
	Luftvorreiniger vom Typ Drall	●
Hydraulisches System	Ventil für geplatzten Auslegerzylinderschlauch	●
	Armzylinder-Schlauchberstventil	●
	Anhänge-Klempnerarbeiten	●
	Schnellkupplung für Sanitärarbeiten	●
Kabine	ROPS	●
	Mesh guard	○
	Skeleton guard	○
	Fire extinguisher	●
	Mechanical suspension seat	●
	Air suspension seat	○
	Sunshade curtain	○
	Air conditioner	●
	Multifunctional joystick	●
Untere Struktur	600mm-Spur	●
	700mm-Spur	○
	800mm-Spur	○
Elektrisches System	Akustischer und optischer Alarm	●
	Not-Aus	●
	12V-DC-Steckdosen	●
	Rückfahrkamera	●
	Kabinenfrontleuchte	● 2 Stück
	Auslegerleuchte	● 2 Stück
	Oberer Rahmenleuchte	● 1 Stück
	Nachfüllpumpe	●
	GPS	●
	AM/FM-Radio	●
	Kamera und Licht für rechte Ansicht	●
	Gegengewichtsleuchte	●
	Kabinenrückleuchte	●
Andere	Zylinderhülse	○
	Kabinenrückspiegel	● 1 Stück
	Handlauf-Rückspiegel	● 1 Stück
	Automatisches Schmierungssystem	○
	2D-Leitsystem	○

● Standard ○ Optional

STANDARD- UND OPTIONALE MERKMALE

Kategorie	Eigenschaften	ZE225GN
Antriebsstrang	Luftfilter	●
	Luftvorreiniger vom Typ Drall	●
Hydraulisches System	Ventil für geplatzten Auslegerzylinderschlauch	●
	Armzylinder-Schlauchberstventil	●
	Anhänge-Klempnerarbeiten	●
	Schnellkupplung für Sanitärarbeiten	●
Kabine	ROPS	●
	Mesh guard	○
	Skeleton guard	○
	Fire extinguisher	●
	Mechanical suspension seat	●
	Air suspension seat	○
	Sunshade curtain	○
	Air conditioner	●
	Multifunctional joystick	●
Untere Struktur	500mm-Spur	●
	600mm-Spur	○
Elektrisches System	Akustischer und optischer Alarm	●
	Not-Aus	●
	12V-DC-Steckdosen	●
	Rückfahrkamera	●
	Kabinenfrontleuchte	● 2 Stück
	Auslegerleuchte	● 2 Stück
	Oberer Rahmenleuchte	● 1 Stück
	Nachfüllpumpe	●
	GPS	●
	AM/FM-Radio	●
	Kamera und Licht für rechte Ansicht	●
	Gegengewichtsleuchte	●
	Kabinenrückleuchte	●
Andere	Zylinderhülse	○
	Kabinenrückspiegel	● 1 Stück
	Handlauf-Rückspiegel	● 1 Stück
	Automatisches Schmierungssystem	○
	2D-Leitsystem	○

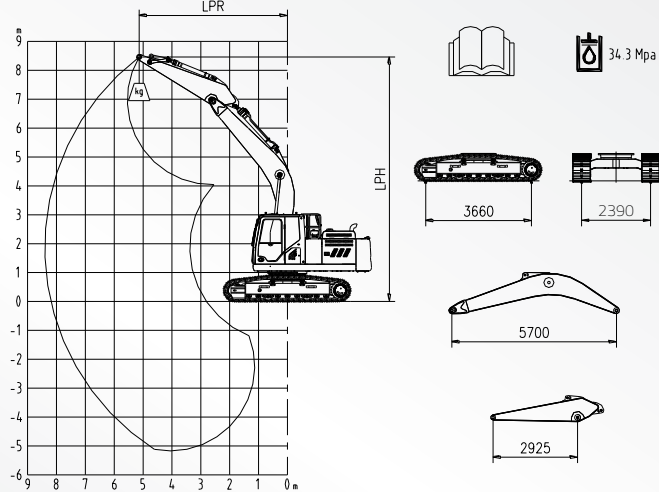
● Standard ○ Optional

HUBKAPAZITÄT

ZE210GLC



Versuchen Sie nicht, eine Last zu heben oder zu halten, die diese Nennwerte bei dem angegebenen Hubpunktradius und der angegebenen Höhe übersteigt. Der Anhebe­punkt befindet sich auf der Mittellinie des Löffeldrehzapfens am Arm.



LPH	Nenntragfähigkeit (kg)												
	LPR										Hubkapazität bei maximaler Ausladung		
	1.5m		3.0m		4.5m		6.0m		7.5m				
m	Ende	Seite	Ende	Seite	Ende	Seite	Ende	Seite	Ende	Seite	Ende	Seite	m
7.5							*4190	*4190			*3460	*3460	6.19
6.0							*4500	*4500			*3220	*3220	7.30
4.5					*5710	*5710	*5000	*5000	*4700	3620	*3170	*3170	7.97
3.0					*7400	*7400	*5780	*5780	*5040	3500	*3260	2960	8.32
1.5					*8990	6920	*6600	4640	*5440	3370	*3480	2850	8.40
zemin			*7090	*7090	*9870	6610	*7180	4450	5570	3280	*3880	2900	8.20
-1.5	*7460	*7460	*11210	*11210	*10000	6530	*7370	4370	5540	3250	*4620	3150	7.70
-3.0	*11690	*11690	*13420	*13420	*9400	6600	*6940	4410			*5820	3740	6.84
-4.5			*10810	*10810	*7680	6850					*6020	5290	5.44

Die mit einem Sternchen (*) gekennzeichneten Kapazitäten sind durch die hydraulischen Kapazitäten begrenzt. Siehe Hinweis 2.

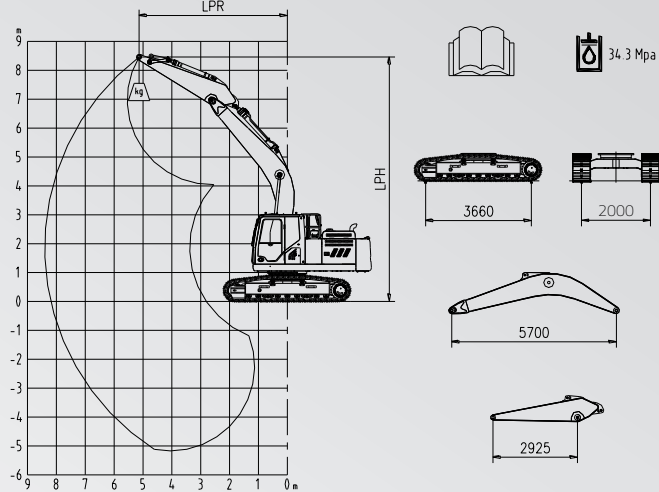
- Die Masse der Anschlagmittel und etwaiger Hilfshebevorrichtungen ist von der Nennlast abzuziehen, um die Nettolast zu ermitteln, die angehoben werden darf.
- Die Hubkapazitäten basieren darauf, dass die Maschine auf einer festen, gleichmäßigen Auflagefläche steht. Der Benutzer muss die Arbeitsbedingungen wie weichen oder unebenen Boden berücksichtigen und entsprechende Vorkehrungen treffen.
- Der Bediener sollte sich vor Inbetriebnahme der Maschine mit der Bedienungsanleitung und dem Sicherheitshandbuch des Herstellers vertraut machen.
- HINWEIS 1: Die angegebenen Hubkapazitäten gelten ohne aktivierte Power-Boost-Funktion.
- HINWEIS 2: Die angegebenen Hubkapazitäten überschreiten nicht 75% der minimalen Kipplasten oder 87% der hydraulischen Kapazitäten.
- HINWEIS 3: Die am wenigsten stabile Position ist über der Seite.
- HINWEIS 4: Die Hubkapazitäten gelten nur für die Maschine, wie sie vom Hersteller ursprünglich hergestellt und normal ausgestattet wurde.
- HINWEIS 5: Die Gesamtmasse der Maschine beträgt 22,700 kg. In dieser Masse sind 600-mm-Dreifüßschuhe, ein 5,7 m langer Ausleger, ein 2,925 m langer Arm, ein Gegengewicht von 3.950 kg, alle Betriebsflüssigkeiten und ein 75 kg schwerer Bediener enthalten.
- HINWEIS 6: Die Tragfähigkeiten entsprechen der Norm ISO 10567:2007.

HUBKAPAZITÄT

ZE225GN



Versuchen Sie nicht, eine Last zu heben oder zu halten, die größer ist als diese Nennwerte an ihrem angegebenen Hebepunktradius und ihrer Höhe überschreitet. Der Hebepunkt befindet sich auf der Mittellinie des Schaufeldrehzapfens am Arm.



LPH	Nenntragfähigkeit (kg)												
	LPR										Hubkapazität bei maximaler Ausladung		
	1.5m		3.0m		4.5m		6.0m		7.5m				
m	Ende	Seite	Ende	Seite	Ende	Seite	Ende	Seite	Ende	Seite	Ende	Seite	m
7.5							*4186	*4186			*3457	*3457	6163
6.0							*4616	*4616			*3222	*3222	7293
4.5					*5818	*5818	*5116	*5116	*4827	43	*3179	*3179	7967
3.0					*7543	*7543	*5911	5896	*5171	4317	*3265	*3265	8315
1.5					*9162	8266	*6734	5639	*5586	4192	*3485	*3485	8397
zemin			*7067	*7067	*1008	7984	*7337	5458	*5897	4096	*3901	3652	8195
-1.5	*7431	*7431	*11171	*11171	*10232	7905	*7537	5383	*5901	4071	*4613	3934	7694
-3.0	*11645	*11645	*13757	*13757	*9653	7979	*7125	5412			*6011	4651	6818
-4.5			*11144	*11144	*7938	*7938					*6233	*6233	5432

Die mit einem Sternchen (*) gekennzeichneten Kapazitäten sind durch die hydraulischen Kapazitäten begrenzt. Siehe Hinweis 2.

- Die Masse der Anschlagmittel und etwaiger Hilfshebevorrichtungen ist von der Nennlast abzuziehen, um die Nettolast zu ermitteln, die angehoben werden darf.
- Die Hubkapazitäten basieren darauf, dass die Maschine auf einer festen, gleichmäßigen Auflagefläche steht. Der Benutzer muss die Arbeitsbedingungen wie weichen oder unebenen Boden berücksichtigen und entsprechende Vorkehrungen treffen.
- Der Bediener sollte sich vor Inbetriebnahme der Maschine mit der Bedienungsanleitung und dem Sicherheitshandbuch des Herstellers vertraut machen.
- HINWEIS 1: Die angegebenen Hubkapazitäten gelten ohne aktivierte Power-Boost-Funktion.
- HINWEIS 2: Die angegebenen Hubkapazitäten überschreiten nicht 75% der minimalen Kipplasten oder 87% der hydraulischen Kapazitäten.
- HINWEIS 3: Die am wenigsten stabile Position ist über der Seite.
- HINWEIS 4: Die Hubkapazitäten gelten nur für die Maschine, wie sie vom Hersteller ursprünglich hergestellt und normal ausgestattet wurde.
- HINWEIS 5: Die Gesamtmasse der Maschine beträgt 23,300 kg. In dieser Masse sind 500-mm-Dreifüßschuhe, ein 5,7 m langer Ausleger, ein 2,925 m langer Arm, ein Gegengewicht von 3.950 kg, alle Betriebsflüssigkeiten und ein 75 kg schwerer Bediener enthalten.
- HINWEIS 6: Die Tragfähigkeiten entsprechen der Norm ISO 10567:2007.

