

ZOOMLION-TECHNOLOGIE MIT EINFALLSREICHTUM UND SORGFALT



Die weltweit führende Fabrik für intelligente Bagger

Der Zoomlion Smart City Earthmoving Machinery Park ist ein branchenführendes intelligentes und flexibles Baggerwerk.
Von einem Stück Stahlblech bis zum Bagger, mit hochpräzisen Schweißverfahren, äußerst zuverlässigen Montageverfahren, hochwertigen Beschichtungsverfahren und strengen Qualitätskontrollen wird jeder Bagger in höchster Qualität geliefert.



Zoomlion Heavy Industry Science & Technology Co. Ltd

Anschrift: Nr. 361, South Yinpen Road, Changsha, Provinz Hunan, Volksrepublik China 410013 E-Mail: earthmoving@zoomlion.com
Copyright© 2024 Zoomlion. Alle Rechte vorbehalten. Die Vervielfältigung und das Kopieren von Teilen des Inhalts sind ohne die Zustimmung von Zoomlion nicht gestattet.
Hinweis: Die Materialien und Spezifikationen können ohne vorherige Ankündigung geändert werden. Die auf den Fotos abgebildeten Maschinen können zusätzliche Ausrüstung enthalten.



ZOOMLION KOMPAKTLADER

ZS090V



**VISION
SCHAFFT
ZUKUNFT**



Der ZOOMLION-Kompaktlader bietet Ihnen herausragende Leistung, außergewöhnlichen Komfort, Wartungsfreundlichkeit und überlegene Haltbarkeit.

HERVORRAGENDE LEISTUNG

Bekannter Markenmotor

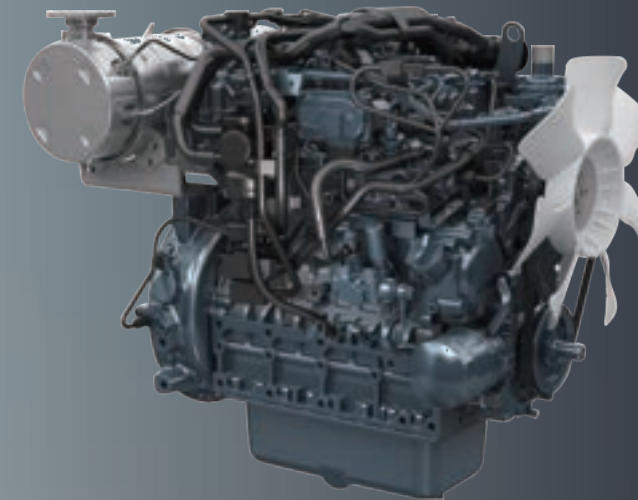
- Hochdruck-Common-Rail-System und Dieselpartikelfilter (DPF)
- Das Hochdruck-Common-Rail-System steuert elektronisch den Zeitpunkt und die Menge der Kraftstoffeinspritzung, um eine vollständige Verbrennung zu gewährleisten, die Kraftstoffeffizienz zu verbessern und das Motorgeräusch zu reduzieren.
- Ausgestattet mit einer Abgasrückführungstechnologie und einem DPF erfüllt der ZS090V die Abgasnormen der US EPA Tier 4 Final und der EU Stufe V.

Starke Leistung

- Der leistungsstarke und zuverlässige 47,9-kW-Motor erledigt die Arbeit mit Leichtigkeit.

Regenerationssystem

- Es kann den im DPF angesammelten Ruß und die Asche abbrennen, wodurch der DPF sauber bleibt und die Lebensdauer verlängert wird. Aus Sicherheitsgründen kann die Regenerationsautomatik bei Arbeiten in brandgefährdeten Bereichen abgeschaltet werden. Wenn eine Regeneration erforderlich ist, erinnert der Monitor Sie daran, rechtzeitig zu regenerieren.



KRAFTSTOFFSPAREN

Die Kombination aus festem Gasgriff und fußbetätigtem Gashebel schafft ein Gleichgewicht zwischen dem Bedarf an Leistung und wirtschaftlicher Effizienz.



10-Gang-Knopf mit festem Gashebel

Bei Arbeiten wie Kaltfräsen, Grabenziehen, Kehren, Schneeräumen und Bohren kann eine konstante Motordrehzahl beibehalten werden.



Automatisch rückstellende fußbetätigte Drosselklappe

Der Fußgashebel kann verwendet werden, um die Motordrehzahl zu erhöhen, wenn vorübergehend eine starke Leistung benötigt wird.

- Hervorragende Leistung
- Außergewöhnlicher Komfort
- Ausgezeichnete Sicherheit
- Einfache Wartung
- Überlegene Haltbarkeit

Motorleistung: 47,9 kW
Nennlast (50% Kipplast): 901 kg
Kipplast: 1.802 kg
Ausbrechkraft der Schaufel: 18,5 kN
Betriebsgewicht: 2.998 kg

HERVORRAGENDE PASSABILITÄT

Reisegeschwindigkeit

Die Standardgeschwindigkeit von 11,5 km/h (maximal) kann den Bedarf an schnellen Fahrten decken.



Standard-Hochleistungsreifen

Die rissfesten Hochleistungsreifen haben ein haltbares Profil für hervorragenden Grip und Stabilität.

Optionale Vollgummireifen

Der Vollgummireifen ist äußerst verschleißfest, was seine Lebensdauer erhöht und das Risiko einer Reifenpanne vermeidet.

Große Bodenfreiheit und Böschungswinkel

Mit einer großen Bodenfreiheit von 201 mm und einem Böschungswinkel von 25° überquert der ZS090V mühelos große Hindernisse und kann so auf rauherem Untergrund und in komplexeren Umgebungen arbeiten.

EINZIGARTIGER VERTIKALER HEBEARM

Das bionische Design des Arms, ähnlich einem „nach unten gebogenen Weidenblatt“, verbessert die seitliche Sicht und schützt Sie bei der Arbeit.



Die maximale Abwurfweite beträgt **790 mm**.

Die maximale Schütthöhe beträgt **2377 mm**.

Der Kippwinkel von **42°** führt zu einer schnelleren Entladung.

Der Radstand von **1080 mm** macht den Arbeitsprozess stabiler

Die maximale Ausbrechkraft der Schaufel beträgt **18,5 kN**



STABILES HYDRAULIKSYSTEM

International renommierte Markenkernkomponenten

Die hydraulischen Kernkomponenten stammen von international renommierten Marken, was ein stabileres Hydrauliksystem ermöglicht.

Internationale Standard-Hydrauliksnittstellen für Anbaugeräte

Standard 1/2-Zoll-Stecker und -Buchsen sowie 3/8-Zoll-Stecker.

Proportionale Steuerung des Anbaugeräteflusses

Die Durchflussmenge des Anbaugeräts wird über Proportionalventile mit Fußbedienung gesteuert, was die Genauigkeit erhöht.

Optionales High-Flow-Anbaugerätesystem

Mit der Option eines High-Flow-Systems wurde das Durchflusssystem für Anbaugeräte von 70 L/min auf 110 L/min erhöht, um die Arbeit mit Anbaugeräten zu unterstützen.

Optionales automatisches Nivelliersystem

Es ist nicht erforderlich, den Winkel während des Betriebs manuell einzustellen, um die Position des Anbaugeräts beim Anheben beizubehalten.

AUSSERGEWÖHNLICHER KOMFORT



Außergewöhnlicher Komfort

Die Panoramakabine erhöht die Sicherheit bei Arbeit.



Optionaler gefederter Sitz

Ein noch herausragenderer gefederter Sitz ermöglicht es Ihnen, einen ausgezeichneten Arbeitszustand beizubehalten.



Großzügige Beinfreiheit

Die geräumige Kabine bietet großzügige Beinfreiheit, um die Ermüdung des Fahrers zu verringern.



Standard-Becherhalter

Ein Becherhalter unter der rechten Armlehne erleichtert das Abstellen eines Bechers mit Wasser, um den Durst während der Arbeit zu stillen.



Optionale Klimatisierung Konfiguration

Es bietet das ganze Jahr über hervorragende Kühlung und Heizung, das ganze Jahr über.



Leselampe

Eine Standard-Leselampe erleichtert im Inneren der Kabine zu sehen und zulesen.



Großbildmonitor

Ein Standard-Großbildmonitor sorgt für eine benutzerfreundliche Mensch-Maschine-Interaktion und kann Wartungs- und Fehlerinformationen in Echtzeit anzeigen.



Druckkabine

Die Druckkabine schirmt Staub, umherfliegende Teile und Insekten wirksam ab, sodass Sie in einer komfortablen Umgebung arbeiten können, die weniger Ablenkungen, geringere Geräuschpegel und weniger Ermüdung bietet, selbst bei längeren Arbeitszeiten.



12V-Ausgang

Mit einer maximalen Ausgangsleistung von 120 W kann er Mobiltelefone aufladen und andere kleine elektronische Geräte mit Strom versorgen.

AUSGEZEICHNETE SICHERHEIT



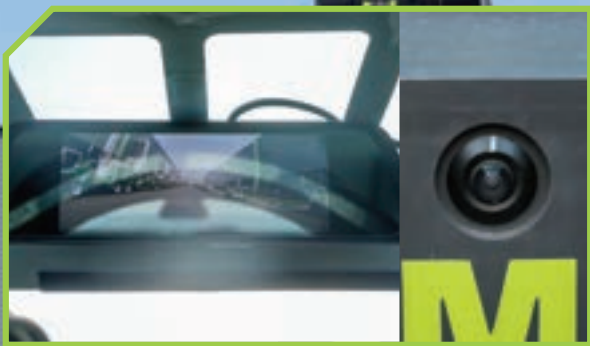
Optionaler Kabinenseitenschutz
Der Seitenschutz gewährleistet Ihre seitliche Sicherheit.



FOPS/ROPS-Kabine
Eine FOPS/ROPS-zertifizierte Kabine bietet Schutz bei unvorhergesehenen Überschlügen und herabfallenden Gegenständen.



Optionale Blinker und Außenspiegel
Sie bewegen sich nicht mit dem Hubarm, sodass Sie die Situation hinter der Maschine jederzeit gut beobachten können und sicher bleiben.



Optionale Rückfahrkamera
Das große Display im vorderen Teil der Kabine und die hochauflösende Kamera im hinteren Teil gewährleisten eine vollständige Sicht auf die Rückseite der Maschine.



Die Hydraulikleitungen befinden sich im Inneren des Hebearms, sodass sie perfekt geschützt sind.



Optionaler Kennzeichenhalter und Kennzeichenleuchte am Heck
Sie erleichtern die Identifizierung des Fahrzeugs.

WARTUNGSFREUNDLICHKEIT



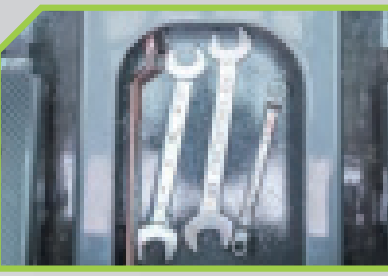
Wartung des Innenraums

Die Kabine kann gekippt werden, ohne den Hubarm anheben zu müssen, um die Hydraulikpumpe, das Mehrwegeventil und die Leitungen zu überprüfen.



Tägliche Inspektionen

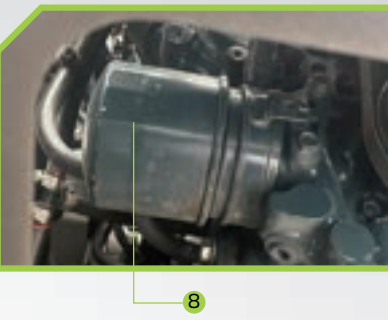
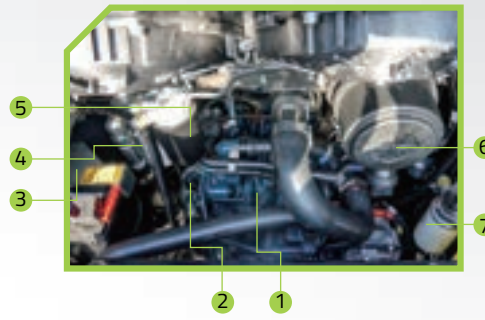
Durch das Öffnen der hinteren Tür und der oberen Abdeckung wird der Zugang zu allen Komponenten für die tägliche Inspektion ermöglicht.



Integrierter Werkzeugkasten

Der Werkzeugkasten ist in den Kabinenboden integriert und ermöglicht eine einfache Aufbewahrung von Werkzeugen.

- 1 Einspritzdüsen für den Motor
- 2 Motorölmesstab
- 3 Batterie
- 4 Hydraulikölfilter
- 5 Kraftstofffilter
- 6 Luftfilter
- 7 Kraftstoff-Wasserabscheider
- 8 Ölfilter



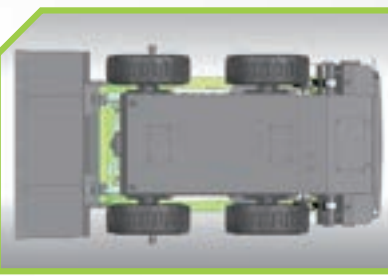
Seitlich montierter Ritzelkasten

Seitlich angeordnete Ritzelkästen erleichtern die tägliche Wartung und Inspektion.



Schlammreinigungsöffnung

Zwei Reinigungsöffnungen an der Vorderseite der Kabine ermöglichen eine schnelle und einfache Entfernung von Schlamm und Verunreinigungen aus dem Kabineninneren.




Der Boden ermöglicht eine schnelle und einfache Entfernung von Schlamm und Schmutz aus dem unteren Teil der Maschine.

LCD-Monitor ermöglicht die Echtzeitüberwachung von Wartungsinformationen


Lange Wartungsintervalle reduzieren die Häufigkeit der Wartungsarbeiten und ermöglichen Ölwechsel alle 500 Stunden.

VERSCHIEDENE ANBAUGERÄTE


Kombischaufel



Grabenfräse



Kehrmaschine



- Kehrmaschine
- Kehrmaschine mit Seitenbürste
- Winkelbesen
- Planierschild
- Schneefräse

- Industriegreifer
- Mischschaufel
- Schaber
- Schneepflug
- Bodenfräse

- Grabenfräse
- Mähwerk
- Erdbohrer
- Ballengabel
- Kombischaufel

- Wurzelgreifer
- Brecher
- Palettengabeln

Schnecke



Winkelbesen



Schaber



STANDARD- UND OPTIONALE MERKMALE

Standard

- Einstellbarer gefederter Sitz
- Hydrauliksystem des Anbaugeräts
- Mechanische Schnellwechsellvorrichtung
- Reversieralarm
- ISO-Kontrollmodus
- Horn
- 0,44 m³ Eimer
- Integriertes Instrument
- Sicherheitsstütze für den Hebearm
- Vordere und hintere Arbeitsscheinwerfer und Fahrlicht
- Geschlossene Kabine (ROPS/FOPS-zertifizierte Fahrzeugverkleidung, linke und rechte Seitenfenster, Schiebedach, Heckfenster, Vordertür, Stromanschluss, Scheibenwischer mit Wassertank und Leselampe)

Optional

- Sicherheitsverriegelung
- Zwei-Punkt-Sicherheitsgurt
- Sicherheitsbügel
- Eingebauter Rückspiegel
- Vakuumreifen
- Schwimmende Armfunktion
- Becherhalter
- Heizung
- Klimaanlage mit Heiz- und Kühlfunktion
- Vollgummireifen
- Rundumleuchte
- Rückfahrkamera
- GPS
- Montiertes Schild
- Montierte Löffelzähne
- Not-Aus-Schalter
- Staubschutzhaube für Schnellkupplung von Anbaugeräten
- Kabelbaum zur elektrischen Steuerung von Anbaugeräten
- Blinker und Außenspiegel
- Kennzeichenhalter und Kennzeichenleuchte
- Hydraulischer Schnellwechsler
- Außenspiegel
- Notfallhammer
- Feuerlöscher
- Automatische Schaufelnivellierung
- Seitenschutz der Kabine
- Außengewicht
- Hochdurchfluss-System

TECHNISCHE SPEZIFIKATIONEN

Artikel	ZS090V
Modell	
Nennbetriebsleistung	901 kg
Kipplast	1802 kg
Betriebsgewicht	2998 kg
Standard-Schaufelkapazität	0,44 m³
Leistungsparameter	
Ausbrechkraft des Hubarms (ISO)	16,5 kN
Ausbrechkraft der Schaufel (ISO)	18,5 kN
Max. Fahrgeschwindigkeit	11,5 km/h
Maximale Steigfähigkeit	25° (46 %)
Max. Zugkraft der Deichsel	23 kN
Motor	
Modell	Kubota V3307-CR-T
Emissionsnorm	EU Stage V
Nennleistung	47.9 kW @ 2700 rpm
Verdrängung	2434 ml
Kraftstofftank	72 L
Kühlmittel (Standardniveau)	11 L
Hydraulisches System	
Hydrauliktank (Standardniveau)	35 L
Hydrauliksystem (Standardstufe)	70 L
Arbeitssystem (Standarddurchfluss)	70 L/min
Arbeitssystem (Hochdurchfluss)	110 L/min
Fahrnlagendruck	28 MPa
Arbeitsgerätesystemdruck	21 MPa

Artikel	ZS090V
Gesamtabmessungen	
Gesamtlänge (mit Schaufel)	3364 mm
Gesamtbreite (mit Schaufel)	1725 mm
Gesamthöhe (bis Oberkante der Kabine)	1998 mm
Höhe des Schaufelscharnierstifts	3039 mm
Hecklänge	1049 mm
Bodenfreiheit	201 mm
Böschungswinkel	25 °
Reifenbreite	1630 mm
Vorderer Wenderadius (ohne Schaufel)	1233 mm
Vorderer Wenderadius (mit Schaufel)	1968 mm
Hinterer Wenderadius	1689 mm
Arbeitsbereich	
Maximale Betriebshöhe	3826 mm
Maximale Kipphöhe	2377 mm
Kippwinkel bei maximaler Höhe	42 °
Zurückrollen der Schaufel bei Maximum	86 °
Höhe des Schaufelrücklaufs in ebener Position	24 °
Schüttreichweite am Boden	790 mm
Parameter des Unterwagens	
Radstand	1080 mm
Spurweite	1356 mm

Abmessungen und Arbeitsbereich

